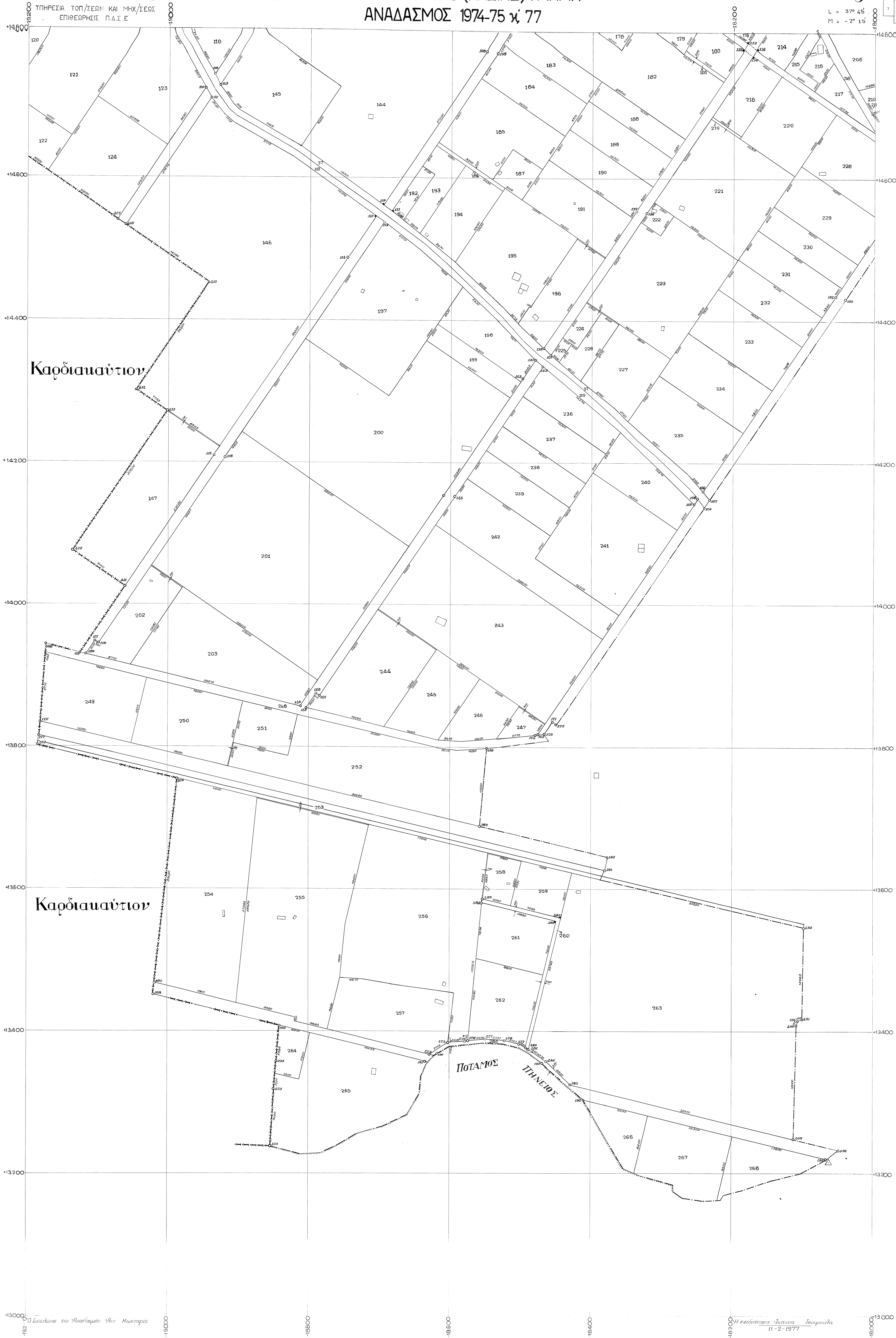
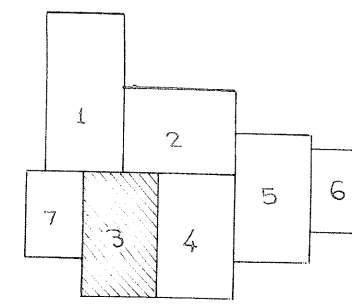


ΚΑΒΑΣΙΛΑ (ΗΛΕΙΑΣ) ΤΜΗΜΑ
ΑΝΑΔΑΣΜΟΣ 1974-75 κ' 77

ΥΠΟΥΡΓΕΙΟΝ ΓΕΩΡΓΙΑΣ
ΥΠΗΡΕΣΙΑ ΤΟΠ/ΣΕΩΝ ΚΑΙ ΜΗΧ/ΣΕΩΣ
ΕΠΙΘΕΩΡΗΣΙΣ Π.Δ.Σ.Ε

L = 37° 45'
M = -2° 15'

3



ΚΙΛΙΑΣ 1:2.000

Η Επιστάυρας Τεχνολόγος
11-2-1977