

# ΟΑΕΔ

ΣΥΝΟΠΤΙΚΗ ΕΚΘΕΣΗ

ΕΓΓΕΓΡΑΜΜΕΝΟΙ ΣΤΟ ΜΗΤΡΩΟ ΤΟΥ ΟΑΕΔ

ΜΑΡΤΙΟΣ 2017

ΟΡΓΑΝΙΣΜΟΣ ΑΠΑΣΧΟΛΗΣΗΣ  
ΕΡΓΑΤΙΚΟΥ ΔΥΝΑΜΙΚΟΥ



ΣΥΝΟΠΤΙΚΗ ΕΚΘΕΣΗ  
ΕΓΓΕΓΡΑΜΜΕΝΟΙ ΣΤΟ ΜΗΤΡΩΟ ΤΟΥ ΟΑΕΔ  
ΜΑΡΤΙΟΣ 2017

## ΠΕΡΙΕΧΟΜΕΝΑ

### ΠΕΡΙΕΧΟΜΕΝΑ

ΕΓΓΕΓΡΑΜΜΕΝΟΙ ΣΤΟ ΜΗΤΡΩΟ ΤΟΥ ΟΑΕΔ ΜΑΡΤΙΟΣ 2017	
	4
1. Εγγεγραμμένοι στο μητρώο του ΟΑΕΔ	5
2. Εγγεγραμμένοι άνεργοι αναζητούντες εργασία ανά Περιφέρεια	6
3. Μεταβολές στον αριθμό ανέργων αναζητούντων εργασία	8
4. Αριθμός ανέργων αναζητούντων εργασία ανά διάρκεια ανεργίας και Περιφέρεια	11
5. Μεταβολές στον αριθμό ανέργων αναζητούντων εργασία με διάρκεια ανεργίας μεγαλύτερη ή ίση των 12 μηνών ανά Περιφέρεια [μακροχρόνια άνεργοι]	13
6. Μεταβολές στον αριθμό ανέργων αναζητούντων εργασία με διάρκεια ανεργίας μικρότερη των 12 μηνών	16
7. Αριθμός εγγεγραμμένων λοιπών μη αναζητούντων εργασία ανά Περιφέρεια	19
8. Εγγεγραμμένοι άνεργοι αναζητούντες εργασία ανά Φύλο και διάρκεια ανεργίας	21
9. Εγγεγραμμένοι άνεργοι αναζητούντες εργασία ανά Ηλικιακή ομάδα και διάρκεια ανεργίας	22
10. Εγγεγραμμένοι άνεργοι αναζητούντες εργασία ανά Εκπαιδευτικό επίπεδο και διάρκεια ανεργίας	24
11. Εγγεγραμμένοι άνεργοι αναζητούντες εργασία ανά Υψηκότητα και διάρκεια ανεργίας	26
12. Επιδοτούμενοι άνεργοι ανά κατηγορία επιδότησης και ανά Περιφέρεια	27
13. Επιδοτούμενοι άνεργοι και μεταβολές στις κατηγορίες α: κοινοί και λοιπές κατηγορίες επιδοτούμενων και β: εποχικοί τουριστικών επαγγελματιών ανά Περιφέρεια	30

**ΕΓΓΕΓΡΑΜΜΕΝΟΙ ΣΤΟ ΜΗΤΡΩΟ ΤΟΥ ΟΑΕΔ  
ΜΑΡΤΙΟΣ 2017**

	Άνεργοι [Αναζητούντες εργασία]	Λοιποί [Μη αναζητούντες εργασία] [1]
Εγγεγραμμένοι >= 12 Μήνες [2]	506.447	33.310
Εγγεγραμμένοι < 12 Μήνες	411.734	116.802
<b>Σύνολο</b>	<b>918.181</b>	<b>150.112</b>

	Κοινοί & Λοιπές Κατηγορίες επιδοτούμενων [3]	Εποχικοί τουριστικών επαγγελματών [3]	Σύνολο [3]	Δικαιούχοι που πληρώθηκαν και συνεχίζουν να είναι δικαιούχοι [4]	Νέες αιτήσεις ανέργων για επιδότηση [5]
Επιδοτούμενοι	<b>103.004</b>	<b>38.422</b>	<b>141.426</b>	<b>105.171</b>	<b>17.140</b>

*Πίνακας 1: Εγγεγραμμένοι στο μητρώο του ΟΑΕΔ:  
Μάρτιος 2017*

#### ΥΠΟΜΝΗΜΑ

[1] Εγγεγραμμένοι στο μητρώο του ΟΑΕΔ οι οποίοι έχουν δηλώσει ότι δεν αναζητούν εργασία.

[2] Εγγεγραμμένοι στο μητρώο του ΟΑΕΔ με ενεργό δελτίο για συνεχόμενο διάστημα μεγαλύτερο ή ίσο των 12 μηνών.

[3] Αφορά αριθμό δικαιούχων που πληρώθηκαν εντός του αντίστοιχου μήνα.

[4] Σύνολο δικαιούχων επιδότησης που πληρώθηκαν και στο τέλος του μήνα συνεχίζουν να έχουν δικαίωμα επιδότησης.

[5] Σύμφωνα με την ισχύουσα διοικητική διαδικασία, η πρώτη πληρωμή γίνεται 37 ημέρες μετά την εγγραφή του δικαιούχου επιδόματος ανεργίας.

## 1. Εγγεγραμμένοι στο μητρώο του ΟΑΕΔ

Στον πίνακα 1 εμφανίζονται τα στοιχεία των εγγεγραμμένων στο μητρώο του ΟΑΕΔ για τον μήνα Μάρτιο 2017 στο σύνολο της χώρας. Από τον ανωτέρω πίνακα προκύπτουν τα εξής συμπεράσματα:

- Το σύνολο των ανέργων με κριτήριο την αναζήτηση εργασίας για τον μήνα Μάρτιο 2017 ανήλθε σε 918.181 άτομα. Από αυτά 506.447 (ποσοστό 55,16%) είναι εγγεγραμμένα στο μητρώο του ΟΑΕΔ για χρονικό διάστημα ίσο ή και περισσότερο των 12 μηνών, και 411.734 (ποσοστό 44,84%) είναι εγγεγραμμένα στο μητρώο ανέργων του ΟΑΕΔ για χρονικό διάστημα μικρότερο των 12 μηνών.
- Το σύνολο των λοιπών (μη αναζητούντων εργασία) για τον μήνα Μάρτιο 2017 ανήλθε σε 150.112 άτομα όπου 33.310 (ποσοστό 22,19%) είναι εγγεγραμμένα στο μητρώο του ΟΑΕΔ για χρονικό διάστημα ίσο ή και περισσότερο των 12 μηνών, και 116.802 (ποσοστό 77,81%) εγγεγραμμένα για χρονικό διάστημα μικρότερο των 12 μηνών.
- Το σύνολο των επιδοτούμενων ανέργων (αφορά τον αριθμό των δικαιούχων που πληρώθηκαν εντός του αντίστοιχου μήνα) ανέρχεται σε 141.426 άτομα από τα οποία οι 103.004 (ποσοστό 72,83%) είναι κοινοί και λοιπές κατηγορίες επιδοτούμενων και οι 38.422 (ποσοστό 27,17%) είναι εποχικοί τουριστικών επαγγελμάτων.
- Το σύνολο του αριθμού των δικαιούχων που πληρώθηκαν και στο τέλος του μήνα συνεχίζουν να έχουν δικαίωμα επιδότησης ανέρχεται σε 105.171 άτομα.
- Το σύνολο των νέων αιτήσεων ανέργων για επιδότηση (σύμφωνα με την ισχύουσα διοικητική διαδικασία, η πρώτη πληρωμή γίνεται 37 ημέρες μετά την εγγραφή του δικαιούχου επιδόματος ανεργίας) ανέρχεται σε 17.140 άτομα.

## 2. Εγγεγραμμένοι άνεργοι αναζητούντες εργασία ανά Περιφέρεια

Στον πίνακα 2 εμφανίζεται ο αριθμός ανέργων που αναζητούν εργασία ανά Περιφέρεια και η ποσοστιαία κατανομή του ανά Περιφέρεια για τον μήνα Μάρτιο 2017.

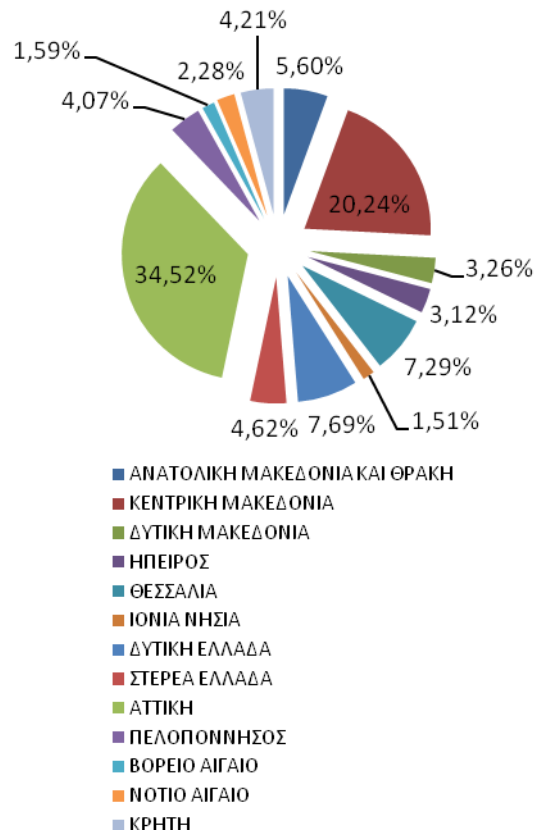
ΑΡΙΘΜΟΣ ΑΝΕΡΓΩΝ ΑΝΑΖΗΤΟΥΝΤΩΝ ΕΡΓΑΣΙΑ ΑΝΑ ΠΕΡΙΦΕΡΕΙΑ ΜΑΡΤΙΟΣ 2017		
	ΜΑΡΤΙΟΣ 2017	ΠΟΣΟΣΤΙΑΙΑ ΚΑΤΑΝΟΜΗ
ΑΝΑΤΟΛΙΚΗ ΜΑΚΕΔΟΝΙΑ ΚΑΙ ΘΡΑΚΗ	51.431	5,60%
ΚΕΝΤΡΙΚΗ ΜΑΚΕΔΟΝΙΑ	185.823	20,24%
ΔΥΤΙΚΗ ΜΑΚΕΔΟΝΙΑ	29.892	3,26%
ΗΠΕΙΡΟΣ	28.619	3,12%
ΘΕΣΣΑΛΙΑ	66.926	7,29%
ΙΟΝΙΑ ΝΗΣΙΑ	13.907	1,51%
ΔΥΤΙΚΗ ΕΛΛΑΔΑ	70.592	7,69%
ΣΤΕΡΕΑ ΕΛΛΑΔΑ	42.412	4,62%
ΑΤΤΙΚΗ	316.962	34,52%
ΠΕΛΟΠΟΝΝΗΣΟΣ	37.413	4,07%
ΒΟΡΕΙΟ ΑΙΓΑΙΟ	14.613	1,59%
ΝΟΤΙΟ ΑΙΓΑΙΟ	20.964	2,28%
ΚΡΗΤΗ	38.627	4,21%
<b>ΣΥΝΟΛΟ</b>	<b>918.181</b>	<b>100,00%</b>

Πίνακας 2: Κατανομή ανέργων αναζητούντων εργασία ανά Περιφέρεια:  
Μάρτιος 2017

Όπως προκύπτει από τον ανωτέρω πίνακα ο υψηλότερος αριθμός ανέργων που αναζητούν εργασία εμφανίζεται στην Περιφέρεια Αττικής με 316.962 άτομα και στην Περιφέρεια Κεντρικής Μακεδονίας με 185.823 άτομα, καθώς οι δύο αυτές Περιφέρειες συγκεντρώνουν το υψηλότερο πληθυσμό στο σύνολο της χώρας.

Στην Περιφέρεια Αττικής αναλογεί το 34,52% των ανέργων που αναζητούν εργασία από το σύνολο της χώρας και στην Περιφέρεια της Κεντρικής Μακεδονίας αναλογεί το 20,24%. Στο διάγραμμα 1 εμφανίζεται το ποσοστό των ανέργων αναζητούντων εργασία που αναλογεί σε κάθε Περιφέρεια για τον Μάρτιο 2017.

**ΚΑΤΑΝΟΜΗ ΑΝΕΡΓΩΝ ΑΝΑΖΗΤΟΥΝΤΩΝ ΕΡΓΑΣΙΑ ΑΝΑ  
ΠΕΡΙΦΕΡΕΙΑ: ΜΑΡΤΙΟΣ 2017**



*Διάγραμμα 1: Ποσοστιαία κατανομή ανέργων αναζητούντων εργασία  
ανά Περιφέρεια: Μάρτιος 2017*

## 3. Μεταβολές στον αριθμό ανέργων αναζητούντων εργασία

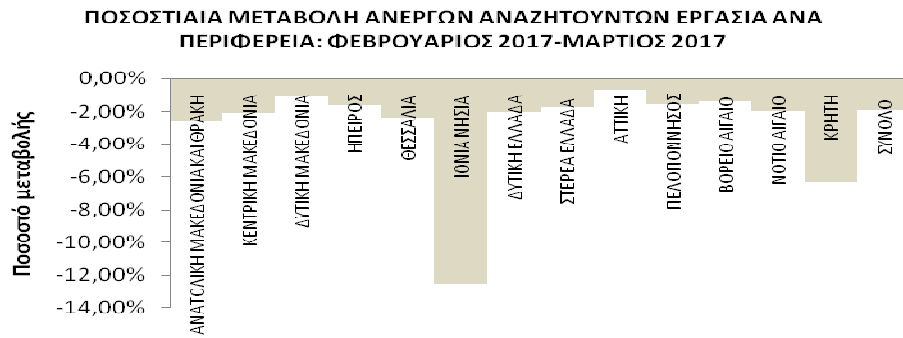
ΜΕΤΑΒΟΛΕΣ ΑΝΕΡΓΩΝ ΑΝΑΖΗΤΟΥΝΤΩΝ ΕΡΓΑΣΙΑ ΑΝΑ ΠΕΡΙΦΕΡΕΙΑ: ΦΕΒΡΟΥΑΡΙΟΣ 2017-ΜΑΡΤΙΟΣ 2017				
	ΦΕΒΡΟΥΑΡΙΟΣ 2017	ΜΑΡΤΙΟΣ 2017	ΑΠΟΛΥΤΗ ΜΕΤΑΒΟΛΗ	ΠΟΣΟΣΤΙΑΙΑ ΜΕΤΑΒΟΛΗ
ΑΝΑΤΟΛΙΚΗ ΜΑΚΕΔΟΝΙΑ ΚΑΙ ΘΡΑΚΗ	52.819	51.431	-1.388	-2,63%
ΚΕΝΤΡΙΚΗ ΜΑΚΕΔΟΝΙΑ	189.731	185.823	-3.908	-2,06%
ΔΥΤΙΚΗ ΜΑΚΕΔΟΝΙΑ	30.203	29.892	-311	-1,03%
ΗΠΕΙΡΟΣ	29.083	28.619	-464	-1,60%
ΘΕΣΣΑΛΙΑ	68.557	66.926	-1.631	-2,38%
ΙΟΝΙΑ ΝΗΣΙΑ	15.889	13.907	-1.982	-12,47%
ΔΥΤΙΚΗ ΕΛΛΑΔΑ	72.059	70.592	-1.467	-2,04%
ΣΤΕΡΕΑ ΕΛΛΑΔΑ	43.173	42.412	-761	-1,76%
ΑΤΤΙΚΗ	319.172	316.962	-2.210	-0,69%
ΠΕΛΟΠΟΝΝΗΣΟΣ	38.008	37.413	-595	-1,57%
ΒΟΡΕΙΟ ΑΙΓΑΙΟ	14.816	14.613	-203	-1,37%
ΝΟΤΙΟ ΑΙΓΑΙΟ	21.385	20.964	-421	-1,97%
ΚΡΗΤΗ	41.215	38.627	-2.588	-6,28%
<b>ΣΥΝΟΛΟ</b>	<b>936.110</b>	<b>918.181</b>	<b>-17.929</b>	<b>-1,92%</b>

Πίνακας 3: Μεταβολές αριθμού ανέργων αναζητούντων εργασία:  
Φεβρουάριος 2017-Μάρτιος 2017

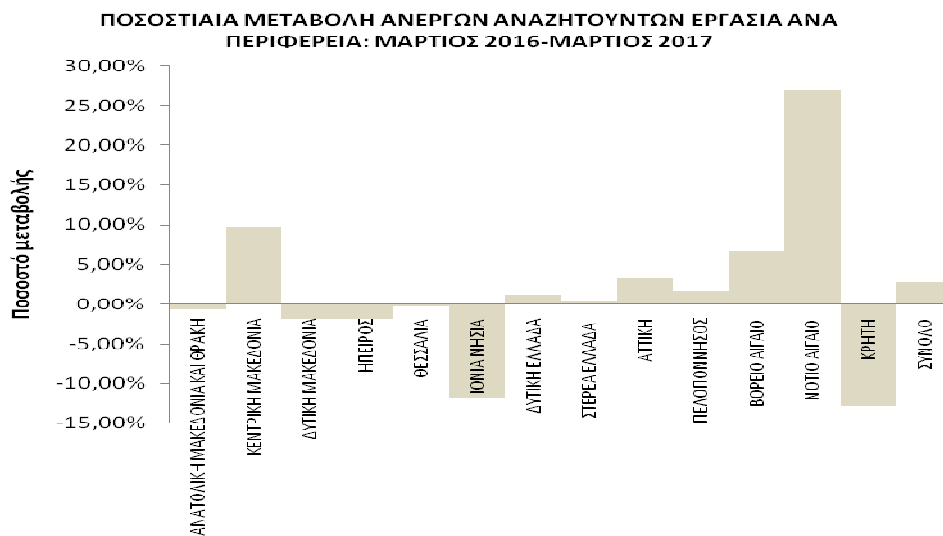
ΜΕΤΑΒΟΛΕΣ ΑΝΕΡΓΩΝ ΑΝΑΖΗΤΟΥΝΤΩΝ ΕΡΓΑΣΙΑ ΑΝΑ ΠΕΡΙΦΕΡΕΙΑ: ΜΑΡΤΙΟΣ 2016-ΜΑΡΤΙΟΣ 2017				
	ΜΑΡΤΙΟΣ 2016	ΜΑΡΤΙΟΣ 2017	ΑΠΟΛΥΤΗ ΜΕΤΑΒΟΛΗ	ΠΟΣΟΣΤΙΑΙΑ ΜΕΤΑΒΟΛΗ
ΑΝΑΤΟΛΙΚΗ ΜΑΚΕΔΟΝΙΑ ΚΑΙ ΘΡΑΚΗ	51.821	51.431	-390	-0,75%
ΚΕΝΤΡΙΚΗ ΜΑΚΕΔΟΝΙΑ	169.522	185.823	16.301	9,62%
ΔΥΤΙΚΗ ΜΑΚΕΔΟΝΙΑ	30.458	29.892	-566	-1,86%
ΗΠΕΙΡΟΣ	29.192	28.619	-573	-1,96%
ΘΕΣΣΑΛΙΑ	67.119	66.926	-193	-0,29%
ΙΟΝΙΑ ΝΗΣΙΑ	15.774	13.907	-1.867	-11,84%
ΔΥΤΙΚΗ ΕΛΛΑΔΑ	69.800	70.592	792	1,13%
ΣΤΕΡΕΑ ΕΛΛΑΔΑ	42.256	42.412	156	0,37%
ΑΤΤΙΚΗ	306.854	316.962	10.108	3,29%
ΠΕΛΟΠΟΝΝΗΣΟΣ	36.819	37.413	594	1,61%
ΒΟΡΕΙΟ ΑΙΓΑΙΟ	13.692	14.613	921	6,73%
ΝΟΤΙΟ ΑΙΓΑΙΟ	16.519	20.964	4.445	26,91%
ΚΡΗΤΗ	44.315	38.627	-5.688	-12,84%
<b>ΣΥΝΟΛΟ</b>	<b>894.141</b>	<b>918.181</b>	<b>24.040</b>	<b>2,69%</b>

Πίνακας 3α: Μεταβολές αριθμού ανέργων αναζητούντων εργασία:  
Μάρτιος 2016-Μάρτιος 2017





Διάγραμμα 2: Ποσοστιαία μεταβολή αριθμού ανέργων αναζητούντων εργασία: Φεβρουάριος 2017-Μάρτιος 2017



Διάγραμμα 2α: Ποσοστιαία μεταβολή αριθμού ανέργων αναζητούντων εργασία: Μάρτιος 2016-Μάρτιος 2017

## ΠΟΣΟΣΤΙΑΙΑ ΜΕΤΑΒΟΛΗ ΑΠΟ ΦΕΒΡΟΥΑΡΙΟ 2017

Όπως προκύπτει από τον πίνακα 3 καθώς και από το διάγραμμα 2 στο σύνολο της χώρας παρατηρείται:

- Μείωση των ανέργων αναζητούντων εργασία από τον προηγούμενο μήνα σε -17.929 άτομα και με ποσοστιαία μεταβολή -1,92%.
- Η μεγαλύτερη ποσοστιαία μείωση μεταξύ των Περιφερειών στους ανέργους αναζητούντες εργασία από τον προηγούμενο μήνα εμφανίζεται στην Περιφέρεια Ιόνιων Νήσων (-12,47%).

## ΠΟΣΟΣΤΙΑΙΑ ΜΕΤΑΒΟΛΗ ΑΠΟ ΜΑΡΤΙΟ 2016

Όπως προκύπτει από τον πίνακα 3α καθώς και από το διάγραμμα 2α στο σύνολο της χώρας παρατηρείται:

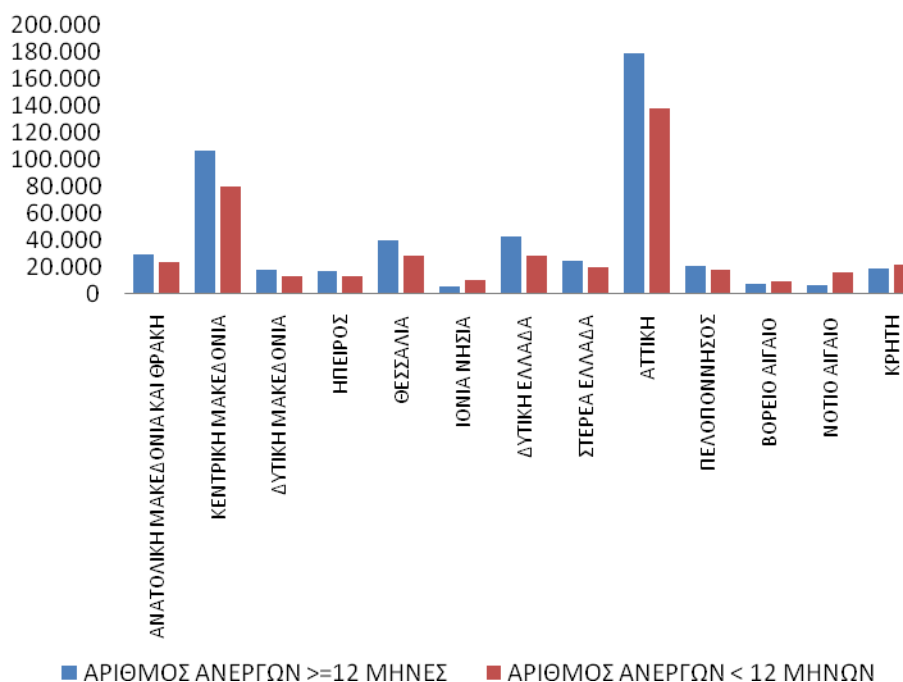
- Αύξηση των ανέργων αναζητούντων εργασία από τον αντίστοιχο μήνα του προηγούμενου έτους σε 24.040 άτομα και με ποσοστιαία μεταβολή 2,69%.
- Η μεγαλύτερη ποσοστιαία αύξηση μεταξύ των Περιφερειών στους ανέργους αναζητούντες εργασία από τον αντίστοιχο μήνα του προηγούμενου έτους εμφανίζεται στην Περιφέρεια Νοτίου Αιγαίου (26,91%).
- Από τις Περιφέρειες που εμφανίζουν ποσοστιαία μείωση η Περιφέρεια Κρήτης εμφανίζει την μεγαλύτερη με ποσοστιαία μεταβολή (-12,84%).

## 4. Αριθμός ανέργων αναζητούντων εργασία ανά διάρκεια ανεργίας και Περιφέρεια

ΑΡΙΘΜΟΣ ΑΝΕΡΓΩΝ ΑΝΑΖΗΤΟΥΝΤΩΝ ΕΡΓΑΣΙΑ ΑΝΑ ΔΙΑΡΚΕΙΑ ΑΝΕΡΓΙΑΣ: ΜΑΡΤΙΟΣ 2017			
	ΑΡΙΘΜΟΣ ΑΝΕΡΓΩΝ >=12 ΜΗΝΕΣ	ΑΡΙΘΜΟΣ ΑΝΕΡΓΩΝ <12 ΜΗΝΕΣ	ΣΥΝΟΛΟ ΑΝΕΡΓΩΝ
ΑΝΑΤΟΛΙΚΗ ΜΑΚΕΔΟΝΙΑ ΚΑΙ ΘΡΑΚΗ	28.307	23.124	51.431
ΚΕΝΤΡΙΚΗ ΜΑΚΕΔΟΝΙΑ	106.158	79.665	185.823
ΔΥΤΙΚΗ ΜΑΚΕΔΟΝΙΑ	17.145	12.747	29.892
ΗΠΕΙΡΟΣ	16.514	12.105	28.619
ΘΕΣΣΑΛΙΑ	39.265	27.661	66.926
ΙΟΝΙΑ ΝΗΣΙΑ	4.340	9.567	13.907
ΔΥΤΙΚΗ ΕΛΛΑΔΑ	42.583	28.009	70.592
ΣΤΕΡΕΑ ΕΛΛΑΔΑ	23.564	18.848	42.412
ΑΤΤΙΚΗ	179.091	137.871	316.962
ΠΕΛΟΠΟΝΝΗΣΟΣ	19.748	17.665	37.413
ΒΟΡΕΙΟ ΑΙΓΑΙΟ	6.464	8.149	14.613
ΝΟΤΙΟ ΑΙΓΑΙΟ	5.479	15.485	20.964
ΚΡΗΤΗ	17.789	20.838	38.627
<b>ΣΥΝΟΛΟ</b>	<b>506.447</b>	<b>411.734</b>	<b>918.181</b>

Πίνακας 4: Αριθμός ανέργων αναζητούντων εργασία ανά διάρκεια ανεργίας:  
Μάρτιος 2017

ΑΡΙΘΜΟΣ ΑΝΕΡΓΩΝ ΑΝΑΖΗΤΟΥΝΤΩΝ ΕΡΓΑΣΙΑ ΑΝΑ ΠΕΡΙΦΕΡΕΙΑ:  
ΜΑΡΤΙΟΣ 2017



Διάγραμμα 3: Αριθμός ανέργων αναζητούντων εργασία ανά διάρκεια ανεργίας:  
Μάρτιος 2017

Όπως προκύπτει από τον πίνακα 4 και το διάγραμμα 3 ο αριθμός των εγγεγραμμένων ανέργων αναζητούντων εργασία για τον μήνα Μάρτιο 2017 ανέρχεται σε 918.181 άτομα.

Ο αριθμός των ανέργων με διάρκεια ανεργίας μικρότερη των 12 μηνών στο σύνολο της χώρας είναι μικρότερος από τον αριθμό των ανέργων με διάρκεια ανεργίας μεγαλύτερη ή ίση των 12 μηνών.

Στο σύνολο της χώρας ο αριθμός των εγγεγραμμένων ανέργων με διάρκεια ανεργίας μικρότερη των 12 μηνών για τον Μάρτιο 2017 ανέρχεται σε 411.734 άτομα ενώ ο αριθμός των εγγεγραμμένων ανέργων με διάρκεια ανεργίας μεγαλύτερη ή ίση των 12 μηνών ανέρχεται σε 506.447 άτομα.

5. Μεταβολές στον αριθμό ανέργων αναζητούντων εργασία με διάρκεια ανεργίας μεγαλύτερη ή ίση των 12 μηνών (μακροχρόνια άνεργοι)

ΜΕΤΑΒΟΛΕΣ ΑΝΕΡΓΩΝ ΑΝΑΖΗΤΟΥΝΤΩΝ ΕΡΓΑΣΙΑ ΜΕ ΔΙΑΡΚΕΙΑ ΑΝΕΡΓΙΑΣ >=12 ΜΗΝΩΝ [ΜΑΚΡΟΧΡΟΝΙΑ ΑΝΕΡΓΟΙ] ΑΝΑ ΠΕΡΙΦΕΡΕΙΑ: ΦΕΒΡΟΥΑΡΙΟΣ 2017-ΜΑΡΤΙΟΣ 2017

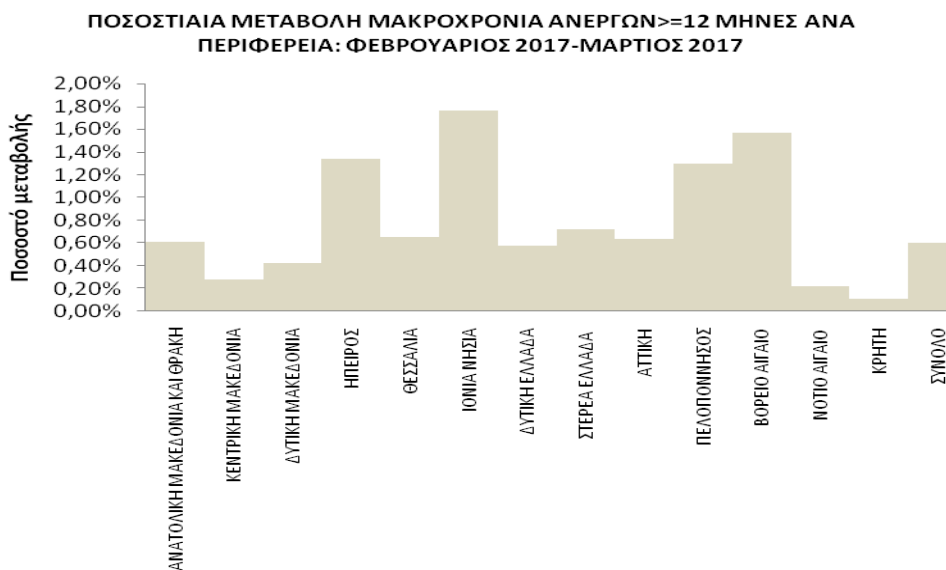
	ΦΕΒΡΟΥΑΡΙΟΣ 2017	ΜΑΡΤΙΟΣ 2017	ΑΠΟΛΥΤΗ ΜΕΤΑΒΟΛΗ	ΠΟΣΟΣΤΙΑΙΑ ΜΕΤΑΒΟΛΗ
ΑΝΑΤΟΛΙΚΗ ΜΑΚΕΔΟΝΙΑ ΚΑΙ ΘΡΑΚΗ	28.135	28.307	172	0,61%
ΚΕΝΤΡΙΚΗ ΜΑΚΕΔΟΝΙΑ	105.863	106.158	295	0,28%
ΔΥΤΙΚΗ ΜΑΚΕΔΟΝΙΑ	17.072	17.145	73	0,43%
ΗΠΕΙΡΟΣ	16.296	16.514	218	1,34%
ΘΕΣΣΑΛΙΑ	39.011	39.265	254	0,65%
ΙΟΝΙΑ ΝΗΣΙΑ	4.265	4.340	75	1,76%
ΔΥΤΙΚΗ ΕΛΛΑΔΑ	42.340	42.583	243	0,57%
ΣΤΕΡΕΑ ΕΛΛΑΔΑ	23.396	23.564	168	0,72%
ΑΤΤΙΚΗ	177.958	179.091	1.133	0,64%
ΠΕΛΟΠΟΝΝΗΣΟΣ	19.495	19.748	253	1,30%
ΒΟΡΕΙΟ ΑΙΓΑΙΟ	6.364	6.464	100	1,57%
ΝΟΤΙΟ ΑΙΓΑΙΟ	5.467	5.479	12	0,22%
ΚΡΗΤΗ	17.769	17.789	20	0,11%
<b>ΣΥΝΟΛΟ</b>	<b>503.431</b>	<b>506.447</b>	<b>3.016</b>	<b>0,60%</b>

Πίνακας 5: Μεταβολές αριθμού μακροχρόνια ανέργων αναζητούντων εργασία:  
Φεβρουάριος 2017-Μάρτιος 2017

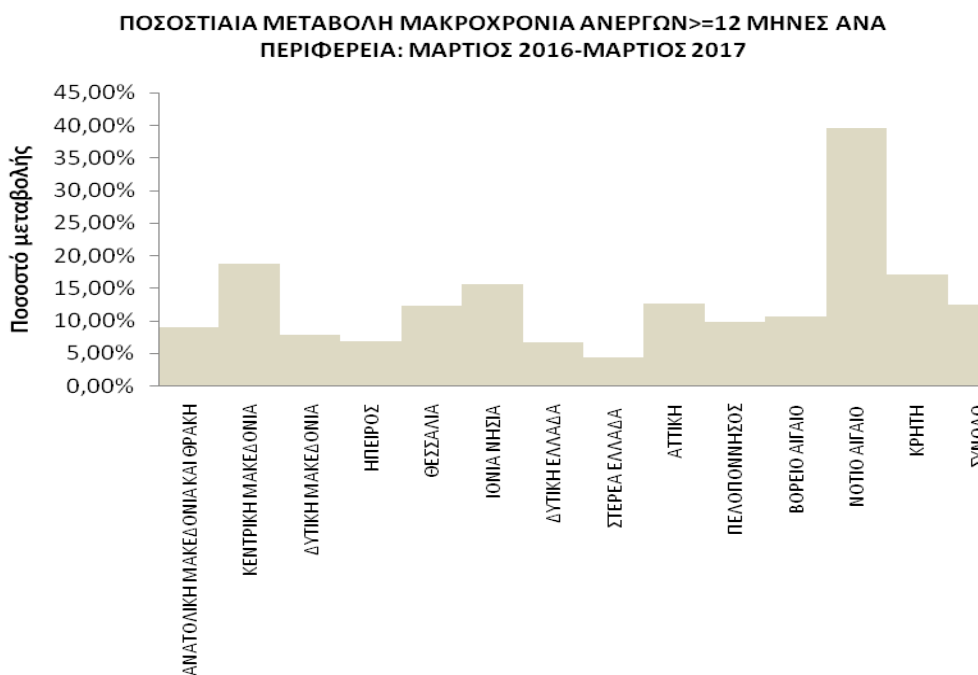
ΜΕΤΑΒΟΛΕΣ ΑΝΕΡΓΩΝ ΑΝΑΖΗΤΟΥΝΤΩΝ ΕΡΓΑΣΙΑ ΜΕ ΔΙΑΡΚΕΙΑ ΑΝΕΡΓΙΑΣ >=12 ΜΗΝΩΝ [ΜΑΚΡΟΧΡΟΝΙΑ ΑΝΕΡΓΟΙ] ΑΝΑ ΠΕΡΙΦΕΡΕΙΑ: ΜΑΡΤΙΟΣ 2016- ΜΑΡΤΙΟΣ 2017

	ΜΑΡΤΙΟΣ 2016	ΜΑΡΤΙΟΣ 2017	ΑΠΟΛΥΤΗ ΜΕΤΑΒΟΛΗ	ΠΟΣΟΣΤΙΑΙΑ ΜΕΤΑΒΟΛΗ
ΑΝΑΤΟΛΙΚΗ ΜΑΚΕΔΟΝΙΑ ΚΑΙ ΘΡΑΚΗ	25.997	28.307	2.310	8,99%
ΚΕΝΤΡΙΚΗ ΜΑΚΕΔΟΝΙΑ	89.460	106.158	16.698	18,67%
ΔΥΤΙΚΗ ΜΑΚΕΔΟΝΙΑ	15.916	17.145	1.229	7,72%
ΗΠΕΙΡΟΣ	15.473	16.514	1.041	6,73%
ΘΕΣΣΑΛΙΑ	34.974	39.265	4.291	12,27%
ΙΟΝΙΑ ΝΗΣΙΑ	3.757	4.340	583	15,52%
ΔΥΤΙΚΗ ΕΛΛΑΔΑ	39.939	42.583	2.644	6,62%
ΣΤΕΡΕΑ ΕΛΛΑΔΑ	22.577	23.564	987	4,37%
ΑΤΤΙΚΗ	159.198	179.091	19.893	12,50%
ΠΕΛΟΠΟΝΝΗΣΟΣ	17.981	19.748	1.767	9,83%
ΒΟΡΕΙΟ ΑΙΓΑΙΟ	5.843	6.464	621	10,63%
ΝΟΤΙΟ ΑΙΓΑΙΟ	3.928	5.479	1.551	39,49%
ΚΡΗΤΗ	15.191	17.789	2.598	17,10%
<b>ΣΥΝΟΛΟ</b>	<b>450.234</b>	<b>506.447</b>	<b>56.213</b>	<b>12,49%</b>

Πίνακας 5α: Μεταβολές αριθμού μακροχρόνια ανέργων αναζητούντων εργασία:  
Μάρτιος 2016-Μάρτιος 2017



Διάγραμμα 4: Ποσοστιαία μεταβολή αριθμού μακροχρόνια ανέργων αναζητούντων εργασία: Φεβρουάριος 2017-Μάρτιος 2017



Διάγραμμα 4α: Ποσοστιαία μεταβολή αριθμού μακροχρόνια ανέργων αναζητούντων εργασία: Μάρτιος 2016-Μάρτιος 2017

## ΠΟΣΟΣΤΙΑΙΑ ΜΕΤΑΒΟΛΗ ΑΠΟ ΦΕΒΡΟΥΑΡΙΟ 2017

Όπως προκύπτει από τον πίνακα 5 καθώς και από το διάγραμμα 4 στο σύνολο της χώρας παρατηρείται:

- Αύξηση των ανέργων αναζητούντων εργασία με διάρκεια ανεργίας μεγαλύτερη ή ίση των 12 μηνών από τον προηγούμενο μήνα σε 3.016 άτομα και με ποσοστιαία μεταβολή 0,60%.
- Η μεγαλύτερη ποσοστιαία αύξηση μεταξύ των Περιφερειών στους ανέργους αναζητούντες εργασία με διάρκεια ανεργίας μεγαλύτερη ή ίση των 12 μηνών από τον προηγούμενο μήνα εμφανίζεται στην Περιφέρεια Ιόνιων Νήσων (1,76%).

## ΠΟΣΟΣΤΙΑΙΑ ΜΕΤΑΒΟΛΗ ΑΠΟ ΜΑΡΤΙΟ 2016

Όπως προκύπτει από τον πίνακα 5α καθώς και από το διάγραμμα 4α στο σύνολο της χώρας παρατηρείται:

- Αύξηση των ανέργων αναζητούντων εργασία με διάρκεια ανεργίας μεγαλύτερη ή ίση των 12 μηνών από τον αντίστοιχο μήνα του προηγούμενου έτους σε 56.213 άτομα και με ποσοστιαία μεταβολή 12,49%.
- Η μεγαλύτερη ποσοστιαία αύξηση μεταξύ των Περιφερειών στους ανέργους αναζητούντες εργασία με διάρκεια ανεργίας μεγαλύτερη ή ίση των 12 μηνών από τον αντίστοιχο μήνα του προηγούμενου έτους εμφανίζεται στην Περιφέρεια Νοτίου Αιγαίου (39,49%).

6. Μεταβολές στον αριθμό ανέργων αναζητούντων εργασία με διάρκεια ανεργίας μικρότερη των 12 μηνών

ΜΕΤΑΒΟΛΕΣ ΑΝΕΡΓΩΝ ΑΝΑΖΗΤΟΥΝΤΩΝ ΕΡΓΑΣΙΑ ΜΕ ΔΙΑΡΚΕΙΑ ΑΝΕΡΓΙΑΣ ΜΙΚΡΟΤΕΡΗ ΤΩΝ 12 ΜΗΝΩΝ ΑΝΑ ΠΕΡΙΦΕΡΕΙΑ: ΦΕΒΡΟΥΑΡΙΟΣ 2017-ΜΑΡΤΙΟΣ 2017

	ΦΕΒΡΟΥΑΡΙΟΣ 2017	ΜΑΡΤΙΟΣ 2017	ΑΠΟΛΥΤΗ ΜΕΤΑΒΟΛΗ	ΠΟΣΟΣΤΙΑΙΑ ΜΕΤΑΒΟΛΗ
ΑΝΑΤΟΛΙΚΗ ΜΑΚΕΔΟΝΙΑ ΚΑΙ ΘΡΑΚΗ	24.684	23.124	-1.560	-6,32%
ΚΕΝΤΡΙΚΗ ΜΑΚΕΔΟΝΙΑ	83.868	79.665	-4.203	-5,01%
ΔΥΤΙΚΗ ΜΑΚΕΔΟΝΙΑ	13.131	12.747	-384	-2,92%
ΗΠΕΙΡΟΣ	12.787	12.105	-682	-5,33%
ΘΕΣΣΑΛΙΑ	29.546	27.661	-1.885	-6,38%
ΙΟΝΙΑ ΝΗΣΙΑ	11.624	9.567	-2.057	-17,70%
ΔΥΤΙΚΗ ΕΛΛΑΔΑ	29.719	28.009	-1.710	-5,75%
ΣΤΕΡΕΑ ΕΛΛΑΔΑ	19.777	18.848	-929	-4,70%
ΑΤΤΙΚΗ	141.214	137.871	-3.343	-2,37%
ΠΕΛΟΠΟΝΝΗΣΟΣ	18.513	17.665	-848	-4,58%
ΒΟΡΕΙΟ ΑΙΓΑΙΟ	8.452	8.149	-303	-3,58%
ΝΟΤΙΟ ΑΙΓΑΙΟ	15.918	15.485	-433	-2,72%
ΚΡΗΤΗ	23.446	20.838	-2.608	-11,12%
<b>ΣΥΝΟΛΟ</b>	<b>432.679</b>	<b>411.734</b>	<b>-20.945</b>	<b>-4,84%</b>

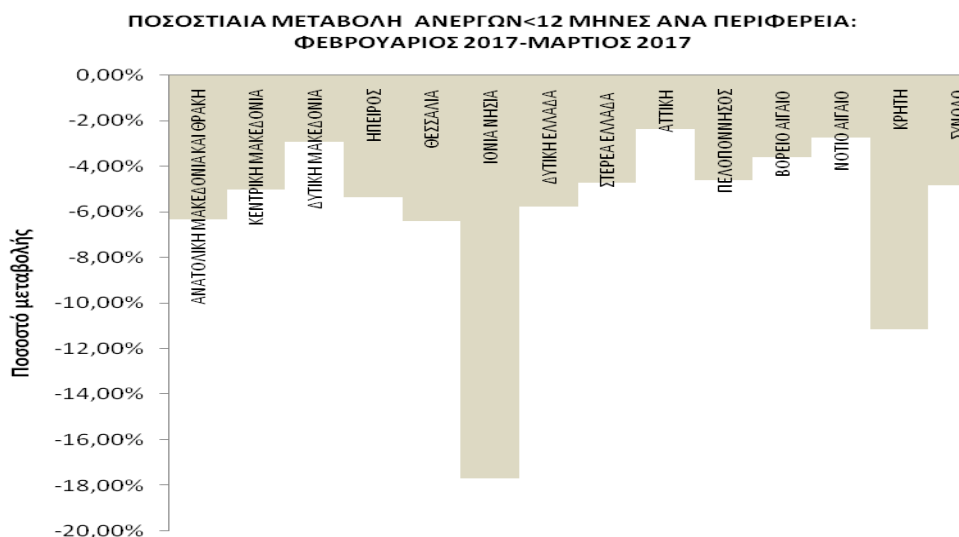
Πίνακας 6: Μεταβολές αριθμού ανέργων αναζητούντων εργασία με διάρκεια ανεργίας μικρότερη των 12 μηνών: Φεβρουάριος 2017-Μάρτιος 2017

ΜΕΤΑΒΟΛΕΣ ΑΝΕΡΓΩΝ ΑΝΑΖΗΤΟΥΝΤΩΝ ΕΡΓΑΣΙΑ ΜΕ ΔΙΑΡΚΕΙΑ ΑΝΕΡΓΙΑΣ ΜΙΚΡΟΤΕΡΗ ΤΩΝ 12 ΜΗΝΩΝ ΑΝΑ ΠΕΡΙΦΕΡΕΙΑ: ΜΑΡΤΙΟΣ 2016-ΜΑΡΤΙΟΣ 2017

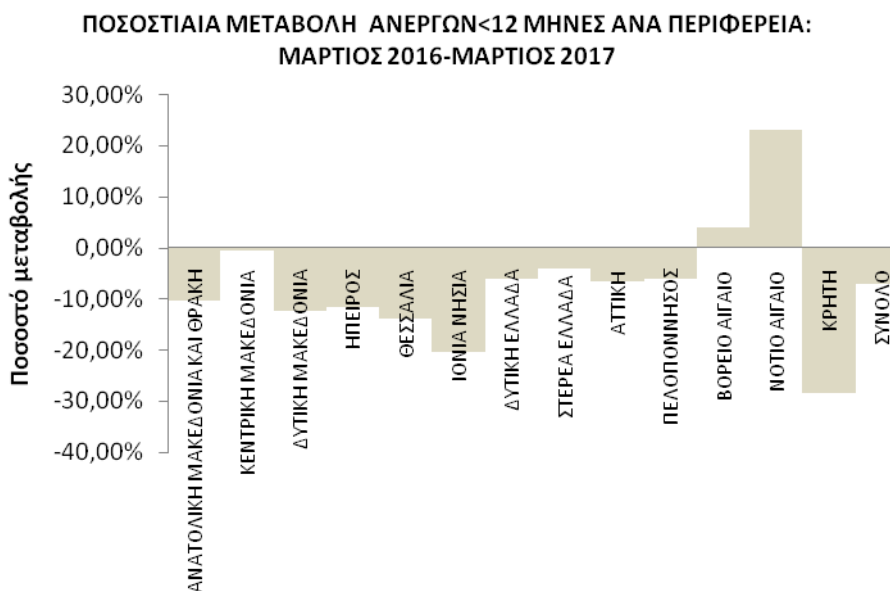
	ΜΑΡΤΙΟΣ 2016	ΜΑΡΤΙΟΣ 2017	ΑΠΟΛΥΤΗ ΜΕΤΑΒΟΛΗ	ΠΟΣΟΣΤΙΑΙΑ ΜΕΤΑΒΟΛΗ
ΑΝΑΤΟΛΙΚΗ ΜΑΚΕΔΟΝΙΑ ΚΑΙ ΘΡΑΚΗ	25.824	23.124	-2.700	-10,46%
ΚΕΝΤΡΙΚΗ ΜΑΚΕΔΟΝΙΑ	80.062	79.665	-397	-0,50%
ΔΥΤΙΚΗ ΜΑΚΕΔΟΝΙΑ	14.542	12.747	-1.795	-12,34%
ΗΠΕΙΡΟΣ	13.719	12.105	-1.614	-11,76%
ΘΕΣΣΑΛΙΑ	32.145	27.661	-4.484	-13,95%
ΙΟΝΙΑ ΝΗΣΙΑ	12.017	9.567	-2.450	-20,39%
ΔΥΤΙΚΗ ΕΛΛΑΔΑ	29.861	28.009	-1.852	-6,20%
ΣΤΕΡΕΑ ΕΛΛΑΔΑ	19.679	18.848	-831	-4,22%
ΑΤΤΙΚΗ	147.656	137.871	-9.785	-6,63%
ΠΕΛΟΠΟΝΝΗΣΟΣ	18.838	17.665	-1.173	-6,23%
ΒΟΡΕΙΟ ΑΙΓΑΙΟ	7.849	8.149	300	3,82%
ΝΟΤΙΟ ΑΙΓΑΙΟ	12.591	15.485	2.894	22,98%
ΚΡΗΤΗ	29.124	20.838	-8.286	-28,45%
<b>ΣΥΝΟΛΟ</b>	<b>443.907</b>	<b>411.734</b>	<b>-32.173</b>	<b>-7,25%</b>

Πίνακας 6α: Μεταβολές αριθμού ανέργων αναζητούντων εργασία με διάρκεια ανεργίας μικρότερη των 12 μηνών: Μάρτιος 2016-Μάρτιος 2017





Διάγραμμα 5: Ποσοστιαία μεταβολή αριθμού ανέργων αναζητούντων εργασία με διάρκεια ανεργίας μικρότερη των 12 μηνών: Φεβρουάριος 2017-Μάρτιος 2017



Διάγραμμα 5α: Ποσοστιαία μεταβολή αριθμού ανέργων αναζητούντων εργασία με διάρκεια ανεργίας μικρότερη των 12 μηνών: Μάρτιος 2016-Μάρτιος 2017

## ΠΟΣΟΣΤΙΑΙΑ ΜΕΤΑΒΟΛΗ ΑΠΟ ΦΕΒΡΟΥΑΡΙΟ 2017

Όπως προκύπτει από τον πίνακα 6 καθώς και από το διάγραμμα 5 στο σύνολο της χώρας παρατηρείται:

- Μείωση των ανέργων αναζητούντων εργασία με διάρκεια ανεργίας μικρότερη των 12 μηνών από τον προηγούμενο μήνα σε -20.945 άτομα και με ποσοστιαία μεταβολή -4,84%.
- Η μεγαλύτερη ποσοστιαία μείωση μεταξύ των Περιφερειών στους ανέργους αναζητούντες εργασία με διάρκεια ανεργίας μικρότερη των 12 μηνών από τον προηγούμενο μήνα εμφανίζεται στην Περιφέρεια Ιόνιων Νήσων (-17,70%).

## ΠΟΣΟΣΤΙΑΙΑ ΜΕΤΑΒΟΛΗ ΑΠΟ ΜΑΡΤΙΟ 2016

Όπως προκύπτει από τον πίνακα 6α καθώς και από το διάγραμμα 5α στο σύνολο της χώρας παρατηρείται:

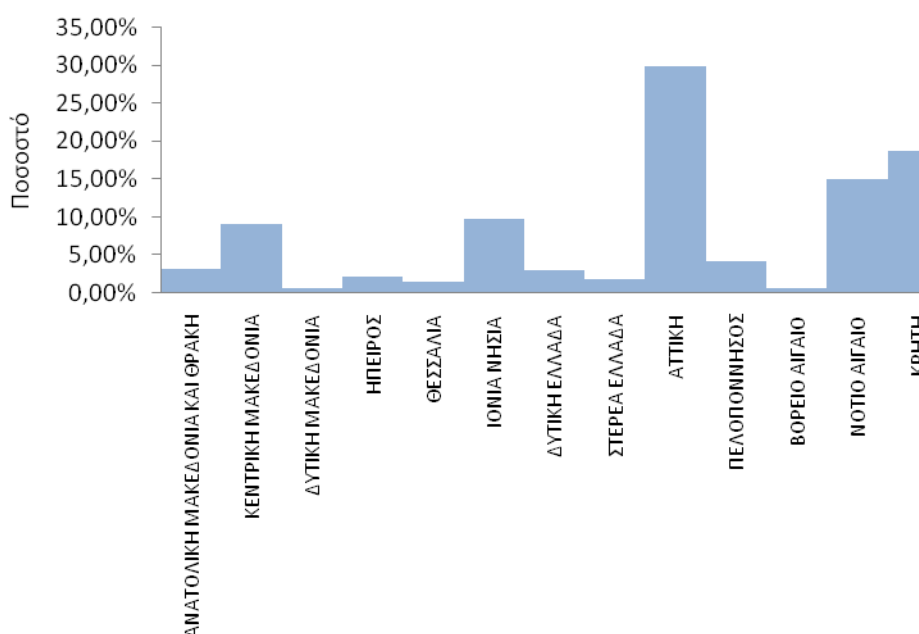
- Μείωση των ανέργων αναζητούντων εργασία με διάρκεια ανεργίας μικρότερη των 12 μηνών από τον αντίστοιχο μήνα του προηγούμενου έτους σε -32.173 άτομα και με ποσοστιαία μεταβολή -7,25%.
- Η μεγαλύτερη ποσοστιαία μείωση μεταξύ των Περιφερειών στους ανέργους αναζητούντες εργασία με διάρκεια ανεργίας μικρότερη των 12 μηνών από τον αντίστοιχο μήνα του προηγούμενου έτους εμφανίζεται στην Περιφέρεια Κρήτης (-28,45%).
- Από τις Περιφέρειες που εμφανίζουν ποσοστιαία αύξηση η Περιφέρεια Νοτίου Αιγαίου εμφανίζει την μεγαλύτερη με ποσοστιαία μεταβολή (22,98%).

## 7. Αριθμός εγγεγραμμένων λοιπών μη αναζητούντων εργασία ανά Περιφέρεια

	ΛΟΙΠΟΙ ΜΗ ΑΝΑΖΗΤΟΥΝΤΕΣ ΕΡΓΑΣΙΑ >=12 ΜΗΝΕΣ	ΛΟΙΠΟΙ ΜΗ ΑΝΑΖΗΤΟΥΝΤΕΣ ΕΡΓΑΣΙΑ <12 ΜΗΝΕΣ	ΣΥΝΟΛΟ	ΠΟΣΟΣΤΙΑΙΑ ΚΑΤΑΝΟΜΗ
ΑΝΑΤΟΛΙΚΗ ΜΑΚΕΔΟΝΙΑ ΚΑΙ ΘΡΑΚΗ	1.489	3.417	4.906	3,27%
ΚΕΝΤΡΙΚΗ ΜΑΚΕΔΟΝΙΑ	3.708	9.901	13.609	9,07%
ΔΥΤΙΚΗ ΜΑΚΕΔΟΝΙΑ	78	911	989	0,66%
ΗΠΕΙΡΟΣ	505	2.868	3.373	2,25%
ΘΕΣΣΑΛΙΑ	600	1.600	2.200	1,47%
ΙΟΝΙΑ ΝΗΣΙΑ	734	14.020	14.754	9,83%
ΔΥΤΙΚΗ ΕΛΛΑΔΑ	1.801	2.676	4.477	2,98%
ΣΤΕΡΕΑ ΕΛΛΑΔΑ	632	2.092	2.724	1,81%
ΑΤΤΙΚΗ	19.679	25.283	44.962	29,95%
ΠΕΛΟΠΟΝΝΗΣΟΣ	1.733	4.496	6.229	4,15%
ΒΟΡΕΙΟ ΑΙΓΑΙΟ	139	919	1.058	0,70%
ΝΟΤΙΟ ΑΙΓΑΙΟ	918	21.765	22.683	15,11%
ΚΡΗΤΗ	1.294	26.854	28.148	18,75%
<b>ΣΥΝΟΛΟ</b>	<b>33.310</b>	<b>116.802</b>	<b>150.112</b>	<b>100,00%</b>

Πίνακας 7: Λοιποί μη αναζητούντες εργασία ανά Περιφέρεια:  
Μάρτιος 2017

ΠΟΣΟΣΤΙΑΙΑ ΚΑΤΑΝΟΜΗ ΕΓΓΕΓΡΑΜΜΕΝΩΝ ΛΟΙΠΩΝ ΜΗ  
ΑΝΑΖΗΤΟΥΝΤΩΝ ΕΡΓΑΣΙΑ ΑΝΑ ΠΕΡΙΦΕΡΕΙΑ: ΜΑΡΤΙΟΣ 2017



Διάγραμμα 6: Ποσοστιαία κατανομή Λοιπών μη αναζητούντων εργασία ανά Περιφέρεια:  
Μάρτιος 2017

Όπως προκύπτει από τον πίνακα 7 και το διάγραμμα 6 το σύνολο των εγγεγραμμένων λοιπών μη αναζητούντων εργασία για τον Μάρτιο 2017 ανέρχεται σε 150.112 άτομα από τα οποία 33.310 άτομα είναι εγγεγραμμένα για διάστημα μεγαλύτερο ή ίσο των 12 μηνών και 116.802 άτομα είναι εγγεγραμμένα για διάστημα μικρότερο των 12 μηνών.

Στο σύνολο της χώρας ο αριθμός των εγγεγραμμένων λοιπών μη αναζητούντων εργασία που είναι εγγεγραμμένοι για διάστημα μικρότερο των 12 μηνών είναι μεγαλύτερος από τον αριθμό των λοιπών μη αναζητούντων εργασία που είναι εγγεγραμμένοι για διάστημα μεγαλύτερο ή ίσο των 12 μηνών.

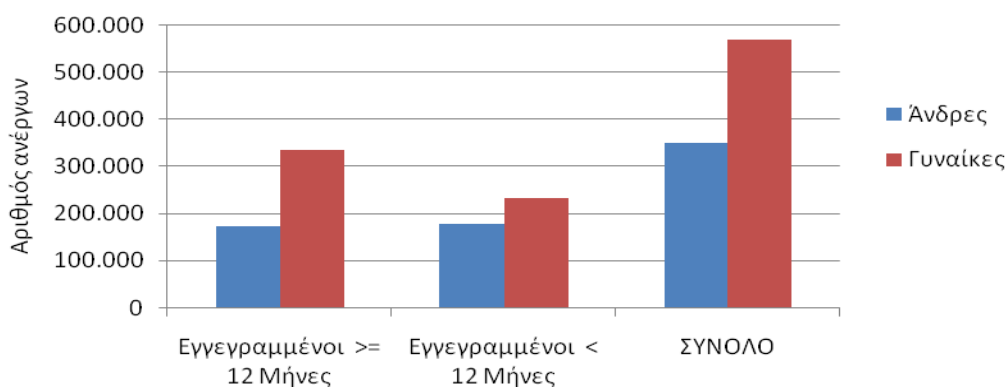
Ο μεγαλύτερος αριθμός των εγγεγραμμένων λοιπών μη αναζητούντων εργασία εμφανίζεται στην Περιφέρεια Αττικής με 44.962 άτομα και με ποσοστιαία κατανομή 29,95%.

## 8. Εγγεγραμμένοι άνεργοι αναζητούντες εργασία ανά Φύλο και διάρκεια ανεργίας

	Εγγεγραμμένοι >= 12 Μήνες	Εγγεγραμμένοι < 12 Μήνες	Σύνολο	Ποσοστό %
Άνδρες	172.329	178.442	350.771	38,20%
Γυναίκες	334.118	233.292	567.410	61,80%
<b>Σύνολο</b>	<b>506.447</b>	<b>411.734</b>	<b>918.181</b>	<b>100,00%</b>

Πίνακας 8: Εγγεγραμμένοι άνεργοι αναζητούντες εργασία ανά Φύλο και διάρκεια ανεργίας:  
Μάρτιος 2017

Αριθμός ανέργων ανά Φύλο και διάρκεια ανεργίας: Μάρτιος 2017



Διάγραμμα 7 : Εγγεγραμμένοι άνεργοι αναζητούντες εργασία ανά Φύλο και διάρκεια ανεργίας:  
Μάρτιος 2017

Όπως προκύπτει από τον πίνακα 8 και το διάγραμμα 7 από το σύνολο των ανέργων αναζητούντων εργασία ανά φύλο, 350.771 άτομα είναι άνδρες, (ποσοστό 38,20%) και 567.410 είναι γυναίκες, (ποσοστό 61,80%).

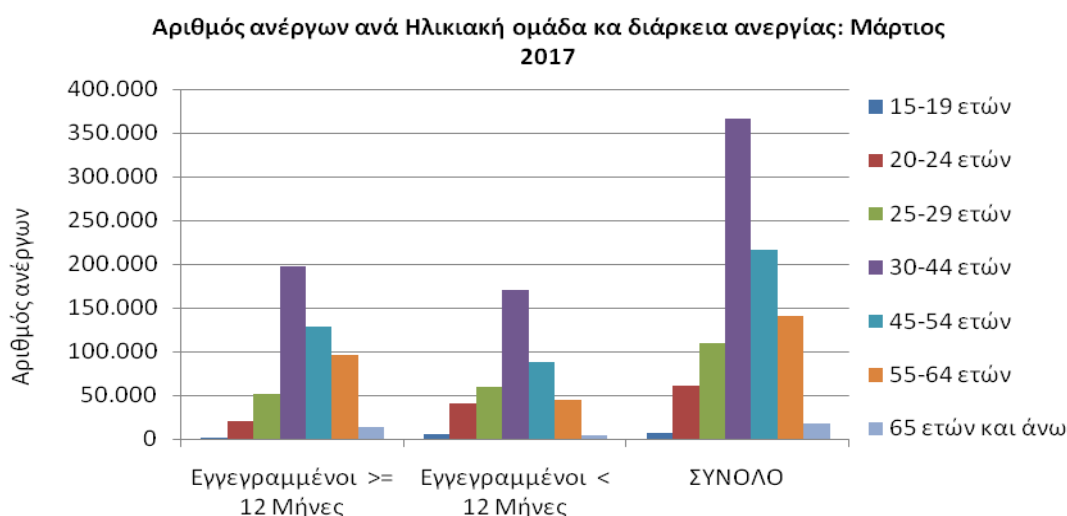
Στους εγγεγραμμένους ανέργους αναζητούντες εργασία για χρονικό διάστημα μεγαλύτερο ή ίσου των 12 μηνών, οι άνδρες ανέρχονται σε 172.329 άτομα ενώ οι γυναίκες ανέρχονται σε 334.118.

Στους εγγεγραμμένους ανέργους αναζητούντες εργασία για χρονικό διάστημα μικρότερο των 12 μηνών, οι άνδρες ανέρχονται σε 178.442 άτομα ενώ οι γυναίκες ανέρχονται σε 233.292.

### 9. Εγγεγραμμένοι άνεργοι αναζητούντες εργασία ανά Ηλικιακή Ομάδα και διάρκεια ανεργίας

	Εγγεγραμμένοι >= 12 Μήνες	Εγγεγραμμένοι < 12 Μήνες	Σύνολο	Ποσοστό %
15-19 ετών	910	5.643	6.553	0,71%
20-24 ετών	20.214	40.778	60.992	6,64%
25-29 ετών	51.015	59.037	110.052	11,99%
30-44 ετών	196.705	170.074	366.779	39,95%
45-54 ετών	127.972	87.700	215.672	23,49%
55-64 ετών	96.391	44.498	140.889	15,34%
65 ετών και άνω	13.240	4.004	17.244	1,88%
<b>Σύνολο</b>	<b>506.447</b>	<b>411.734</b>	<b>918.181</b>	<b>100,00%</b>

Πίνακας 9: Εγγεγραμμένοι άνεργοι αναζητούντες εργασία ανά Ηλικιακή Ομάδα και διάρκεια ανεργίας: Μάρτιος 2017



Διάγραμμα 8: Εγγεγραμμένοι άνεργοι αναζητούντες εργασία ανά Ηλικιακή Ομάδα και διάρκεια ανεργίας: Μάρτιος 2017

Όπως προκύπτει από τον πίνακα 9 και το διάγραμμα 8 από το σύνολο των ανέργων αναζητούντων εργασία ανά ηλικιακή ομάδα, 6.553 άτομα (ποσοστό 0,71%) ανήκουν στην ηλικιακή ομάδα 15-19 ετών, 60.992 (ποσοστό 6,64%) ανήκουν στην ηλικιακή ομάδα 20-24 ετών, 110.052 (ποσοστό 11,99%) ανήκουν στην ηλικιακή ομάδα 25-29 ετών, 366.779 (ποσοστό 39,95%) ανήκουν στην ηλικιακή ομάδα 30-44 ετών, 215.672 (ποσοστό 23,49%) ανήκουν στην ηλικιακή ομάδα 45-54 ετών, 140.889 (ποσοστό 15,34%) ανήκουν στην ηλικιακή ομάδα 55-64 ετών και 17.244 (ποσοστό 1,88%) ανήκουν στην ηλικιακή ομάδα 65 ετών και άνω.

Στους εγγεγραμμένους ανέργους αναζητούντες εργασία για χρονικό διάστημα μεγαλύτερου ή ίσου των 12 μηνών οι άνεργοι της ηλικιακής ομάδας 15-19 ετών ανέρχονται σε 910 άτομα, οι άνεργοι της ηλικιακής ομάδας 20-24 ετών ανέρχονται σε 20.214 άτομα, οι άνεργοι της ηλικιακής ομάδας 25-29 ετών ανέρχονται σε 51.015 άτομα, οι άνεργοι της ηλικιακής ομάδας 30-44 ετών ανέρχονται σε 196.705 άτομα, οι άνεργοι της ηλικιακής ομάδας 45-54 ετών ανέρχονται σε 127.972 άτομα, οι άνεργοι της ηλικιακής ομάδας 55-64 ετών ανέρχονται σε 96.391 άτομα και οι άνεργοι της ηλικιακής ομάδας 65 ετών και άνω ανέρχονται σε 13.240 άτομα.

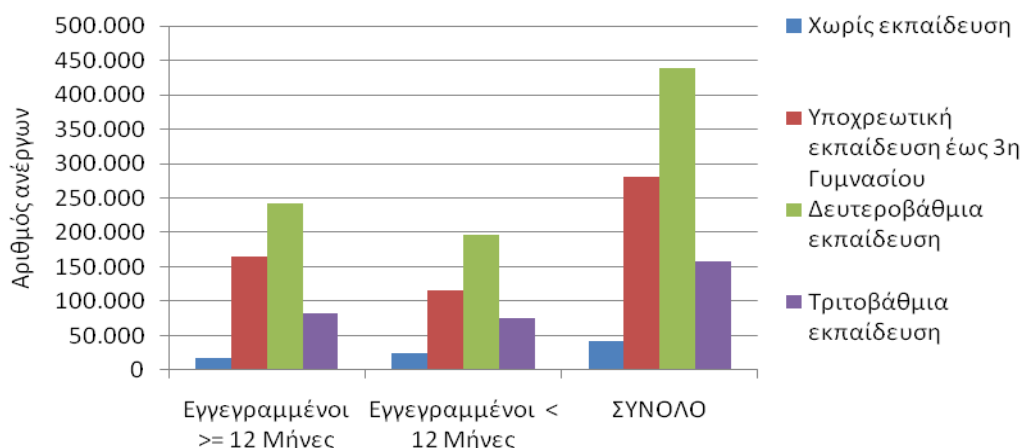
Στους εγγεγραμμένους ανέργους αναζητούντες εργασία για χρονικό διάστημα μικρότερο των 12 μηνών οι άνεργοι της ηλικιακής ομάδας 15-19 ετών ανέρχονται σε 5.643 άτομα, οι άνεργοι της ηλικιακής ομάδας 20-24 ετών ανέρχονται σε 40.778 άτομα, οι άνεργοι της ηλικιακής ομάδας 25-29 ετών ανέρχονται σε 59.037 άτομα, οι άνεργοι της ηλικιακής ομάδας 30-44 ετών ανέρχονται σε 170.074 άτομα, οι άνεργοι της ηλικιακής ομάδας 45-54 ετών ανέρχονται σε 87.700 άτομα, οι άνεργοι της ηλικιακής ομάδας 55-64 ετών ανέρχονται σε 44.498 άτομα και οι άνεργοι της ηλικιακής ομάδας 65 ετών και άνω ανέρχονται σε 4.004 άτομα.

### 10. Εγγεγραμμένοι άνεργοι αναζητούντες εργασία ανά Εκπαιδευτικό Επίπεδο και διάρκεια ανεργίας

	Εγγεγραμμένοι ≥ 12 Μήνες	Εγγεγραμμένοι < 12 Μήνες	Σύνολο	Ποσοστό %
Χωρίς εκπαίδευση	17.327	25.388	42.715	4,65%
Υποχρεωτική εκπαίδευση (έως 3 <sup>η</sup> Γυμνασίου)	165.042	115.071	280.113	30,51%
Δευτεροβάθμια εκπαίδευση	242.025	195.901	437.926	47,69%
Τριτοβάθμια εκπαίδευση	82.053	75.374	157.427	17,15%
<b>Σύνολο</b>	<b>506.447</b>	<b>411.734</b>	<b>918.181</b>	<b>100,00%</b>

Πίνακας 10: Εγγεγραμμένοι άνεργοι αναζητούντες εργασία ανά Εκπαιδευτικό Επίπεδο και διάρκεια ανεργίας: Μάρτιος 2017

Αριθμός ανέργων ανά Εκπαιδευτικό επίπεδο και διάρκεια ανεργίας:  
Μάρτιος 2017



Διάγραμμα 9: Εγγεγραμμένοι άνεργοι αναζητούντες εργασία ανά Εκπαιδευτικό Επίπεδο και διάρκεια ανεργίας: Μάρτιος 2017

Όπως προκύπτει από τον πίνακα 10 και το διάγραμμα 9 από το σύνολο των ανέργων αναζητούντων εργασία ανά εκπαιδευτικό επίπεδο, 42.715 άτομα (ποσοστό 4,65%) ανήκουν στο εκπαιδευτικό επίπεδο Χωρίς εκπαίδευση, 280.113 (ποσοστό 30,51%) ανήκουν στο εκπαιδευτικό επίπεδο Υποχρεωτικής εκπαίδευσης (έως 3<sup>η</sup> Γυμνασίου), 437.926 (ποσοστό 47,69%) ανήκουν στο εκπαιδευτικό επίπεδο Δευτεροβάθμιας εκπαίδευσης και 157.427 (ποσοστό 17,15%) ανήκουν στο εκπαιδευτικό επίπεδο Τριτοβάθμιας εκπαίδευσης.



Στους εγγεγραμμένους ανέργους αναζητούντες εργασία για χρονικό διάστημα μεγαλύτερο ή ίσου των 12 μηνών οι άνεργοι του εκπαιδευτικού επίπεδου Χωρίς εκπαίδευση ανέρχονται σε 17.327 άτομα, οι άνεργοι του εκπαιδευτικού επίπεδου Υποχρεωτικής εκπαίδευσης (έως 3<sup>η</sup> Γυμνασίου) ανέρχονται σε 165.042 άτομα, οι άνεργοι του εκπαιδευτικού επίπεδου Δευτεροβάθμιας εκπαίδευσης ανέρχονται σε 242.025 άτομα και οι άνεργοι του εκπαιδευτικού επίπεδου Τριτοβάθμιας εκπαίδευσης ανέρχονται σε 82.053 άτομα.

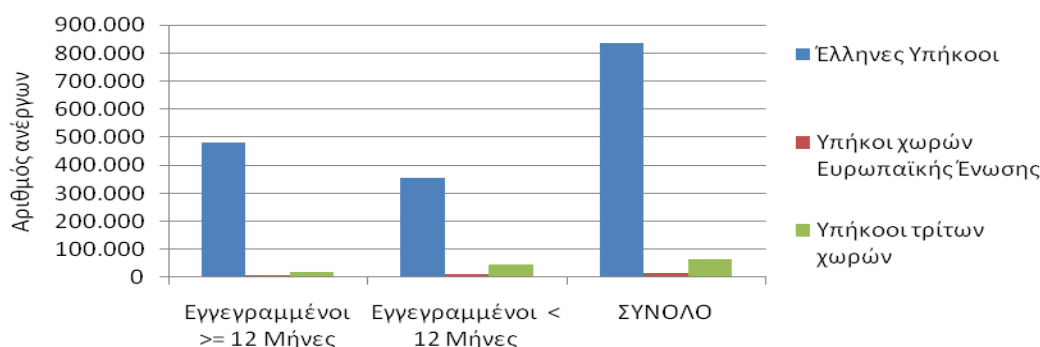
Στους εγγεγραμμένους ανέργους αναζητούντες εργασία για χρονικό διάστημα μικρότερο των 12 μηνών οι άνεργοι του εκπαιδευτικού επίπεδου Χωρίς εκπαίδευση ανέρχονται σε 25.388 άτομα, της Υποχρεωτικής εκπαίδευσης (έως 3<sup>η</sup> Γυμνασίου) ανέρχονται σε 115.071 άτομα, της Δευτεροβάθμιας εκπαίδευσης ανέρχονται σε 195.901 άτομα και της Τριτοβάθμιας εκπαίδευσης ανέρχονται σε 75.374 άτομα.

## 11. Εγγεγραμμένοι άνεργοι αναζητούντες εργασία ανά Υπηκοότητα και διάρκεια ανεργίας

	Εγγεγραμμένοι >= 12 Μήνες	Εγγεγραμμένοι < 12 Μήνες	Σύνολο	Ποσοστό %
Έλληνες Υπήκοοι	480.490	355.434	835.924	91,04%
Υπήκοοι χωρών Ευρωπαϊκής Ένωσης	6.070	10.134	16.204	1,76%
Υπήκοοι τρίτων χωρών	19.887	46.166	66.053	7,19%
<b>Σύνολο</b>	<b>506.447</b>	<b>411.734</b>	<b>918.181</b>	<b>100,00%</b>

Πίνακας 11: Εγγεγραμμένοι άνεργοι αναζητούντες εργασία ανά Υπηκοότητα και διάρκεια ανεργίας: Μάρτιος 2017

Αριθμός ανέργων ανά Υπηκοότητα και διάρκεια ανεργίας: Μάρτιος 2017



Διάγραμμα 10: Εγγεγραμμένοι άνεργοι αναζητούντες εργασία ανά Υπηκοότητα και διάρκεια ανεργίας: Μάρτιος 2017

Όπως προκύπτει από τον πίνακα 11 και το διάγραμμα 10 από το σύνολο των ανέργων αναζητούντων εργασία ανά Υπηκοότητα, 835.924 άτομα (ποσοστό 91,04%) είναι Έλληνες Υπήκοοι, 16.204 (ποσοστό 1,76%) είναι Υπήκοοι χωρών Ευρωπαϊκής Ένωσης και 66.053 (ποσοστό 7,19%) είναι Υπήκοοι τρίτων χωρών.

Στους εγγεγραμμένους ανέργους αναζητούντες εργασία ανά Υπηκοότητα για χρονικό διάστημα μεγαλύτερου ή ίσου των 12 μηνών οι Έλληνες Υπήκοοι ανέρχονται σε 480.490 άτομα, οι Υπήκοοι χωρών Ευρωπαϊκής Ένωσης ανέρχονται σε 6.070 άτομα και οι Υπήκοοι τρίτων χωρών ανέρχονται σε 19.887 άτομα.

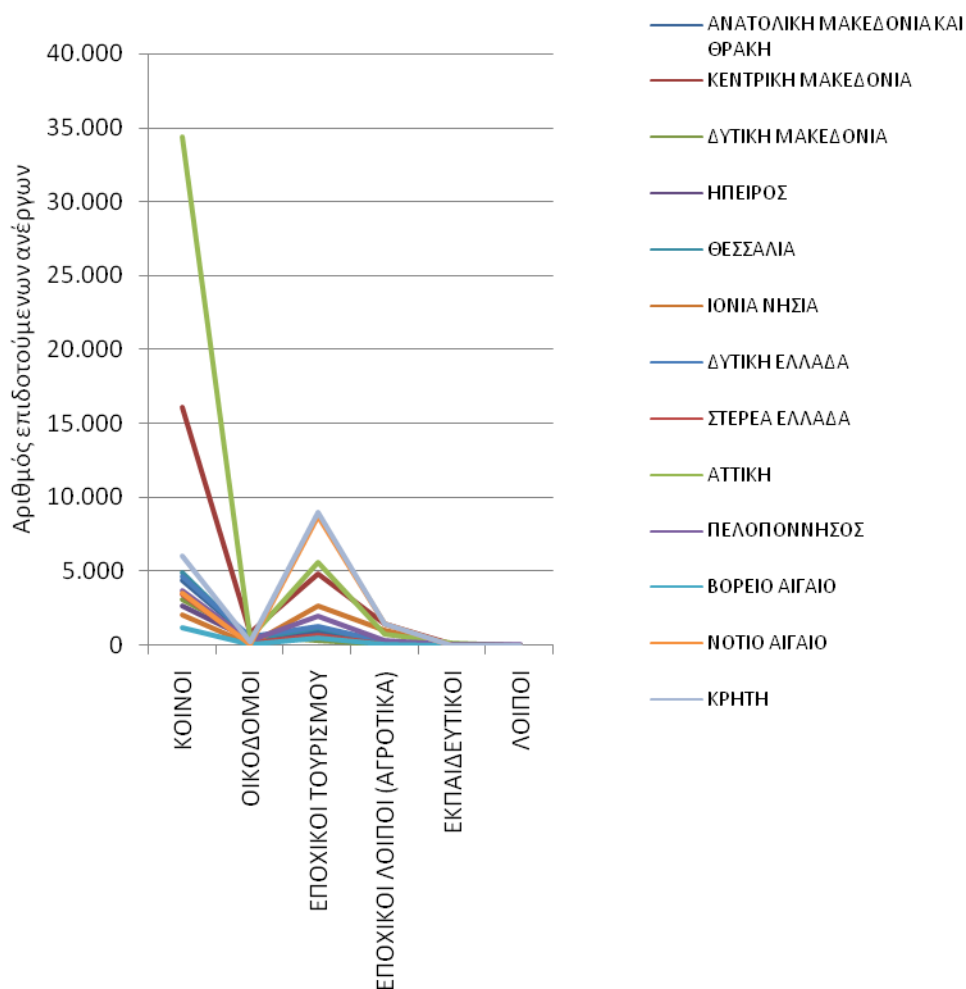
Στους εγγεγραμμένους ανέργους αναζητούντες εργασία για χρονικό διάστημα μικρότερο των 12 μηνών οι Έλληνες Υπήκοοι ανέρχονται σε 355.434 άτομα, οι Υπήκοοι χωρών Ευρωπαϊκής Ένωσης ανέρχονται σε 10.134 άτομα και οι Υπήκοοι τρίτων χωρών ανέρχονται σε 46.166 άτομα.

## 12. Επιδοτούμενοι άνεργοι ανά κατηγορία επιδότησης και ανά Περιφέρεια

ΠΕΡΙΦΕΡΕΙΕΣ	ΚΟΙΝΟΙ ΟΙΚΟΔΟΜΟΙ	ΕΠΟΧΙΚΟΙ ΤΟΥΡΙΣΜΟΥ	ΕΠΟΧΙΚΟΙ ΛΟΙΠΟΙ (ΑΓΡΟΤΙΚΑ)	ΕΚΠΑΙΔΕΥΤΙΚΟΙ ΛΟΙΠΟΙ	ΣΥΝΟΛΟ		
ΑΝΑΤΟΛΙΚΗ ΜΑΚΕΔΟΝΙΑ ΚΑΙ ΘΡΑΚΗ	4.351	479	980	228	34	0	6.072
ΚΕΝΤΡΙΚΗ ΜΑΚΕΔΟΝΙΑ	16.105	833	4.814	1.441	68	2	23.263
ΔΥΤΙΚΗ ΜΑΚΕΔΟΝΙΑ	3.053	701	352	57	5	0	4.168
ΗΠΕΙΡΟΣ	2.617	447	709	76	18	0	3.867
ΘΕΣΣΑΛΙΑ	4.916	466	1.181	239	41	10	6.853
ΙΟΝΙΑ ΝΗΣΙΑ	2.026	84	2.621	1.002	9	1	5.743
ΔΥΤΙΚΗ ΕΛΛΑΔΑ	4.607	561	1.279	277	32	2	6.758
ΣΤΕΡΕΑ ΕΛΛΑΔΑ	3.454	174	693	105	15	2	4.443
ΑΤΤΙΚΗ	34.406	527	5.677	812	170	2	41.594
ΠΕΛΟΠΟΝΝΗΣΟΣ	3.711	246	1.936	290	23	36	6.242
ΒΟΡΕΙΟ ΑΙΓΑΙΟ	1.142	79	492	84	8	0	1.805
ΝΟΤΙΟ ΑΙΓΑΙΟ	3.568	57	8.740	1.512	6	0	13.883
ΚΡΗΤΗ	6.065	226	8.948	1.456	36	4	16.735
<b>ΣΥΝΟΛΟ</b>	<b>90.021</b>	<b>4.880</b>	<b>38.422</b>	<b>7.579</b>	<b>465</b>	<b>59</b>	<b>141.426</b>

Πίνακας 12 : Αριθμός επιδοτούμενων ανέργων ανά κατηγορία επιδότησης και ανά Περιφέρεια:  
Μάρτιος 2017

Αριθμός ανέργων ανά κατηγορία επιδότησης και Περιφέρεια:  
Μάρτιος 2017



Διάγραμμα 11: Αριθμός επιδοτούμενων ανέργων ανά κατηγορία επιδότησης και ανά Περιφέρεια: Μάρτιος 2017

Όπως προκύπτει από τον πίνακα 12 και το διάγραμμα 11 το σύνολο των επιδοτούμενων ανέργων κατά τον μήνα Μάρτιο 2017 ανέρχεται σε 141.426 άτομα. Από αυτά 90.021 (ποσοστό 63,65%) είναι κοινοί επιδοτούμενοι, 4.880 (ποσοστό 3,45%) είναι επιδοτούμενοι σε οικοδομο-τεχνικά επαγγέλματα, 38.422 (ποσοστό 27,17%) είναι εποχικοί τουριστικών επαγγελμάτων επιδοτούμενοι, 7.579 (ποσοστό 5,36%) είναι εποχικοί λοιποί επιδοτούμενοι (αγροτικά), 465 (ποσοστό 0,33%) είναι εκπαιδευτικοί επιδοτούμενοι και 59 (ποσοστό 0,04%) είναι λοιποί επιδοτούμενοι.

#### ▪ ΚΟΙΝΟΙ ΕΠΙΔΟΤΟΥΜΕΝΟΙ

Στην κατηγορία των κοινών επιδοτούμενων το σύνολο των επιδοτούμενων ανέρχεται σε 90.021 άτομα με τον μεγαλύτερο αριθμό επιδοτούμενων να εμφανίζεται στην Περιφέρεια Αττικής με 34.406 άτομα.

#### ▪ ΟΙΚΟΔΟΜΟΙ ΕΠΙΔΟΤΟΥΜΕΝΟΙ

Στην κατηγορία των Οικοδόμων επιδοτούμενων το σύνολο των επιδοτούμενων ανέρχεται σε 4.880 άτομα με τον μεγαλύτερο αριθμό επιδοτούμενων να εμφανίζεται στην Περιφέρεια Κεντρικής Μακεδονίας με 833 άτομα.

#### ▪ ΕΠΟΧΙΚΟΙ ΤΟΥΡΙΣΜΟΥ ΕΠΙΔΟΤΟΥΜΕΝΟΙ

Στην κατηγορία των εποχικών τουρισμού (τουριστικών επαγγελματών) επιδοτούμενων το σύνολο των επιδοτούμενων ανέρχεται σε 38.422 άτομα με τον μεγαλύτερο αριθμό επιδοτούμενων να εμφανίζεται στην Περιφέρεια Κρήτης με 8.948 άτομα.

#### ▪ ΕΠΟΧΙΚΟΙ ΛΟΙΠΟΙ (ΑΓΡΟΤΙΚΑ) ΕΠΙΔΟΤΟΥΜΕΝΟΙ

Στην κατηγορία των εποχικών λοιπών (αγροτικά) επιδοτούμενων ανέρχεται σε 7.579 άτομα με τον μεγαλύτερο αριθμό επιδοτούμενων να εμφανίζεται στην Περιφέρεια Νοτίου Αιγαίου με 1.512 άτομα.

#### ▪ ΕΚΠΑΙΔΕΥΤΙΚΟΙ ΕΠΙΔΟΤΟΥΜΕΝΟΙ

Στην κατηγορία των εκπαιδευτικών επιδοτούμενων το σύνολο των επιδοτούμενων ανέρχεται σε 465 άτομα με τον μεγαλύτερο αριθμό επιδοτούμενων να εμφανίζεται στην Περιφέρεια Αττικής με 170 άτομα.

#### ▪ ΛΟΙΠΟΙ ΕΠΙΔΟΤΟΥΜΕΝΟΙ

Στην κατηγορία των λοιπών επιδοτούμενων το σύνολο των επιδοτούμενων ανέρχεται σε 59 άτομα με τον μεγαλύτερο αριθμό επιδοτούμενων να εμφανίζεται στην Περιφέρεια Πελοποννήσου με 36 άτομα.

13. Επιδοτούμενοι άνεργοι και μεταβολές στις κατηγορίες α: κοινοί και λοιπές κατηγορίες επιδοτουμένων και β: εποχικοί τουριστικών επαγγελματιών ανά Περιφέρεια

Στον πίνακα 13, 13α εμφανίζεται ο αριθμός των επιδοτούμενων ανέργων ανά κατηγορία επιδότησης (κοινοί και λοιπές κατηγορίες επιδοτουμένων και εποχικοί τουριστικών επαγγελματιών) και ανά Περιφέρεια για τον μήνα Μάρτιο 2017 καθώς και η αριθμητική και ποσοστιαία μεταβολή τους από τον προηγούμενο μήνα Φεβρουάριο 2017 καθώς και από τον αντίστοιχο μήνα του προηγούμενου έτους Μάρτιο 2016.

Το σύνολο των επιδοτούμενων ανέργων ανέρχεται σε 141.426 άτομα από τα οποία 103.004 είναι κοινοί και λοιπές κατηγορίες επιδοτουμένων και 38.422 είναι εποχικοί τουριστικών επαγγελματιών επιδοτούμενοι.

Στη συνέχεια τα δεδομένα της ποσοστιαίας μεταβολής των κοινών και λοιπών κατηγοριών επιδοτουμένων, των εποχικών τουριστικών επαγγελματιών επιδοτουμένων καθώς και στο σύνολό των επιδοτουμένων, τόσο από τον προηγούμενο μήνα όσο και από τον αντίστοιχο μήνα του προηγούμενου έτους παρουσιάζονται στα διαγράμματα 12 και 12α αντίστοιχα.

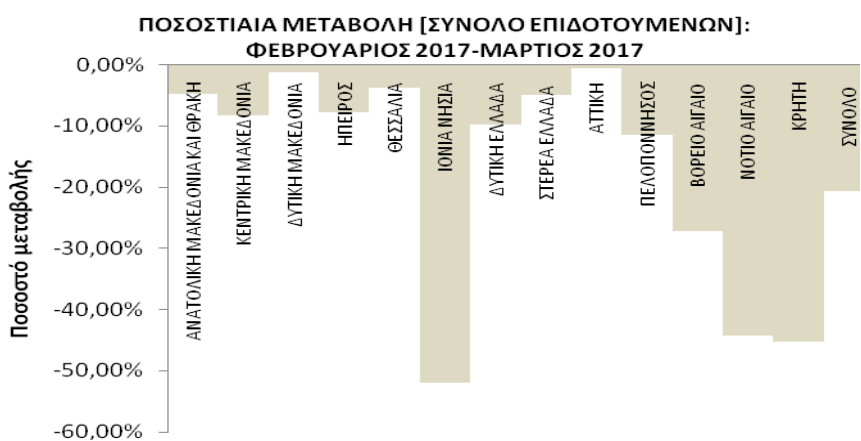
ΜΕΤΑΒΟΛΕΣ ΕΠΙΔΟΤΟΥΜΕΝΩΝ ΑΝΕΡΓΩΝ ΑΝΑ ΚΑΤΗΓΟΡΙΑ (ΚΟΙΝΟΙ ΚΑΙ ΛΟΙΠΕΣ ΚΑΤΗΓΟΡΙΕΣ ΕΠΙΔΟΤΟΥΜΕΝΟΙ -ΕΠΟΧΙΚΟΙ ΤΟΥΡΙΣΤΙΚΩΝ ΕΠΑΓΓΕΛΜΑΤΩΝ): ΦΕΒΡΟΥΑΡΙΟΣ 2017-ΜΑΡΤΙΟΣ 2017				
ΚΟΙΝΟΙ ΚΑΙ ΛΟΙΠΕΣ ΚΑΤΗΓΟΡΙΕΣ ΕΠΙΔΟΤΟΥΜΕΝΟΙ				
	ΦΕΒΡΟΥΑΡΙΟΣ 2017	ΜΑΡΤΙΟΣ 2017	ΑΠΟΛΥΤΗ ΜΕΤΑΒΟΛΗ	ΠΟΣΟΣΤΙΑΙΑ ΜΕΤΑΒΟΛΗ
<b>ΑΝΑΤΟΛΙΚΗ ΜΑΚΕΔΟΝΙΑ ΚΑΙ ΘΡΑΚΗ</b>				
ΚΑΙ ΘΡΑΚΗ	5.088	5.092	4	0,08%
<b>ΚΕΝΤΡΙΚΗ ΜΑΚΕΔΟΝΙΑ</b>				
ΚΕΝΤΡΙΚΗ ΜΑΚΕΔΟΝΙΑ	18.184	18.449	265	1,46%
<b>ΔΥΤΙΚΗ ΜΑΚΕΔΟΝΙΑ</b>				
ΔΥΤΙΚΗ ΜΑΚΕΔΟΝΙΑ	3.802	3.816	14	0,37%
<b>ΗΠΕΙΡΟΣ</b>				
ΗΠΕΙΡΟΣ	3.039	3.158	119	3,92%
<b>ΘΕΣΣΑΛΙΑ</b>				
ΘΕΣΣΑΛΙΑ	5.450	5.672	222	4,07%
<b>ΙΟΝΙΑ ΝΗΣΙΑ</b>				
ΙΟΝΙΑ ΝΗΣΙΑ	4.692	3.122	-1.570	-33,46%
<b>ΔΥΤΙΚΗ ΕΛΛΑΔΑ</b>				
ΔΥΤΙΚΗ ΕΛΛΑΔΑ	5.551	5.479	-72	-1,30%
<b>ΣΤΕΡΕΑ ΕΛΛΑΔΑ</b>				
ΣΤΕΡΕΑ ΕΛΛΑΔΑ	3.569	3.750	181	5,07%
<b>ΑΤΤΙΚΗ</b>				
ΑΤΤΙΚΗ	34.051	35.917	1.866	5,48%
<b>ΠΕΛΟΠΟΝΝΗΣΟΣ</b>				
ΠΕΛΟΠΟΝΝΗΣΟΣ	4.210	4.306	96	2,28%
<b>ΒΟΡΕΙΟ ΑΙΓΑΙΟ</b>				
ΒΟΡΕΙΟ ΑΙΓΑΙΟ	1.382	1.313	-69	-4,99%
<b>ΝΟΤΙΟ ΑΙΓΑΙΟ</b>				
ΝΟΤΙΟ ΑΙΓΑΙΟ	6.585	5.143	-1.442	-21,90%
<b>ΚΡΗΤΗ</b>				
ΚΡΗΤΗ	9.297	7.787	-1.510	-16,24%
<b>ΣΥΝΟΛΟ</b>	<b>104.900</b>	<b>103.004</b>	<b>-1.896</b>	<b>-1,81%</b>
ΕΠΟΧΙΚΟΙ ΤΟΥΡΙΣΤΙΚΩΝ ΕΠΑΓΓΕΛΜΑΤΩΝ ΕΠΙΔΟΤΟΥΜΕΝΟΙ				
	ΦΕΒΡΟΥΑΡΙΟΣ 2017	ΜΑΡΤΙΟΣ 2017	ΑΠΟΛΥΤΗ ΜΕΤΑΒΟΛΗ	ΠΟΣΟΣΤΙΑΙΑ ΜΕΤΑΒΟΛΗ
<b>ΑΝΑΤΟΛΙΚΗ ΜΑΚΕΔΟΝΙΑ ΚΑΙ ΘΡΑΚΗ</b>				
ΚΑΙ ΘΡΑΚΗ	1.285	980	-305	-23,74%
<b>ΚΕΝΤΡΙΚΗ ΜΑΚΕΔΟΝΙΑ</b>				
ΚΕΝΤΡΙΚΗ ΜΑΚΕΔΟΝΙΑ	7.165	4.814	-2.351	-32,81%
<b>ΔΥΤΙΚΗ ΜΑΚΕΔΟΝΙΑ</b>				
ΔΥΤΙΚΗ ΜΑΚΕΔΟΝΙΑ	418	352	-66	-15,79%
<b>ΗΠΕΙΡΟΣ</b>				
ΗΠΕΙΡΟΣ	1.153	709	-444	-38,51%
<b>ΘΕΣΣΑΛΙΑ</b>				
ΘΕΣΣΑΛΙΑ	1.669	1.181	-488	-29,24%
<b>ΙΟΝΙΑ ΝΗΣΙΑ</b>				
ΙΟΝΙΑ ΝΗΣΙΑ	7.255	2.621	-4.634	-63,87%
<b>ΔΥΤΙΚΗ ΕΛΛΑΔΑ</b>				
ΔΥΤΙΚΗ ΕΛΛΑΔΑ	1.932	1.279	-653	-33,80%
<b>ΣΤΕΡΕΑ ΕΛΛΑΔΑ</b>				
ΣΤΕΡΕΑ ΕΛΛΑΔΑ	1.099	693	-406	-36,94%
<b>ΑΤΤΙΚΗ</b>				
ΑΤΤΙΚΗ	7.745	5.677	-2.068	-26,70%
<b>ΠΕΛΟΠΟΝΝΗΣΟΣ</b>				
ΠΕΛΟΠΟΝΝΗΣΟΣ	2.833	1.936	-897	-31,66%
<b>ΒΟΡΕΙΟ ΑΙΓΑΙΟ</b>				
ΒΟΡΕΙΟ ΑΙΓΑΙΟ	1.095	492	-603	-55,07%
<b>ΝΟΤΙΟ ΑΙΓΑΙΟ</b>				
ΝΟΤΙΟ ΑΙΓΑΙΟ	18.294	8.740	-9.554	-52,22%
<b>ΚΡΗΤΗ</b>				
ΚΡΗΤΗ	21.262	8.948	-12.314	-57,92%
<b>ΣΥΝΟΛΟ</b>	<b>73.205</b>	<b>38.422</b>	<b>-34.783</b>	<b>-47,51%</b>
ΣΥΝΟΛΟ ΕΠΙΔΟΤΟΥΜΕΝΩΝ				
	ΦΕΒΡΟΥΑΡΙΟΣ 2017	ΜΑΡΤΙΟΣ 2017	ΑΠΟΛΥΤΗ ΜΕΤΑΒΟΛΗ	ΠΟΣΟΣΤΙΑΙΑ ΜΕΤΑΒΟΛΗ
<b>ΑΝΑΤΟΛΙΚΗ ΜΑΚΕΔΟΝΙΑ ΚΑΙ ΘΡΑΚΗ</b>				
ΚΑΙ ΘΡΑΚΗ	6.373	6.072	-301	-4,72%
<b>ΚΕΝΤΡΙΚΗ ΜΑΚΕΔΟΝΙΑ</b>				
ΚΕΝΤΡΙΚΗ ΜΑΚΕΔΟΝΙΑ	25.349	23.263	-2.086	-8,23%
<b>ΔΥΤΙΚΗ ΜΑΚΕΔΟΝΙΑ</b>				
ΔΥΤΙΚΗ ΜΑΚΕΔΟΝΙΑ	4.220	4.168	-52	-1,23%
<b>ΗΠΕΙΡΟΣ</b>				
ΗΠΕΙΡΟΣ	4.192	3.867	-325	-7,75%
<b>ΘΕΣΣΑΛΙΑ</b>				
ΘΕΣΣΑΛΙΑ	7.119	6.853	-266	-3,74%
<b>ΙΟΝΙΑ ΝΗΣΙΑ</b>				
ΙΟΝΙΑ ΝΗΣΙΑ	11.947	5.743	-6.204	-51,93%
<b>ΔΥΤΙΚΗ ΕΛΛΑΔΑ</b>				
ΔΥΤΙΚΗ ΕΛΛΑΔΑ	7.483	6.758	-725	-9,69%
<b>ΣΤΕΡΕΑ ΕΛΛΑΔΑ</b>				
ΣΤΕΡΕΑ ΕΛΛΑΔΑ	4.668	4.443	-225	-4,82%
<b>ΑΤΤΙΚΗ</b>				
ΑΤΤΙΚΗ	41.796	41.594	-202	-0,48%
<b>ΠΕΛΟΠΟΝΝΗΣΟΣ</b>				
ΠΕΛΟΠΟΝΝΗΣΟΣ	7.043	6.242	-801	-11,37%
<b>ΒΟΡΕΙΟ ΑΙΓΑΙΟ</b>				
ΒΟΡΕΙΟ ΑΙΓΑΙΟ	2.477	1.805	-672	-27,13%
<b>ΝΟΤΙΟ ΑΙΓΑΙΟ</b>				
ΝΟΤΙΟ ΑΙΓΑΙΟ	24.879	13.883	-10.996	-44,20%
<b>ΚΡΗΤΗ</b>				
ΚΡΗΤΗ	30.559	16.735	-13.824	-45,24%
<b>ΣΥΝΟΛΟ</b>	<b>178.105</b>	<b>141.426</b>	<b>-36.679</b>	<b>-20,59%</b>

Πίνακας 13 : Μεταβολές στον αριθμό επιδοτούμενων ανέργων ανά κατηγορία επιδότησης και Περιφέρεια: Φεβρουάριος 2017-Μάρτιος 2017

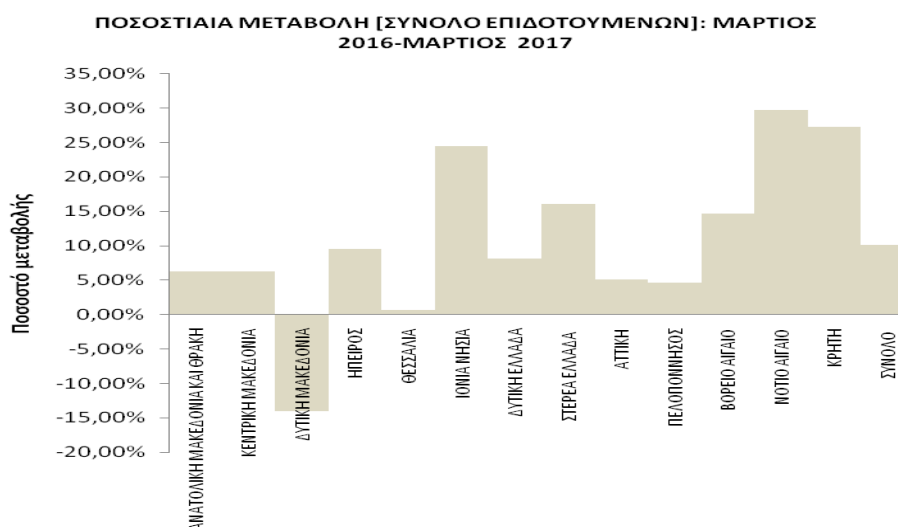
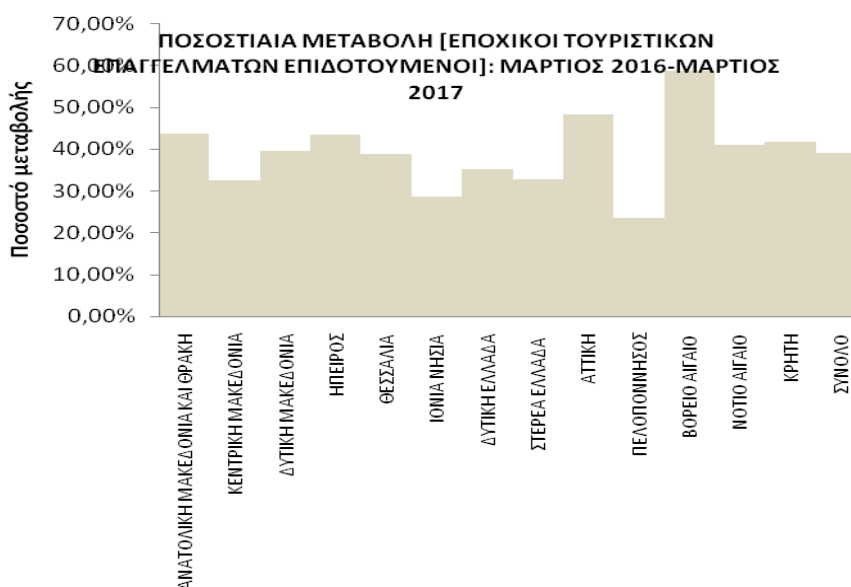
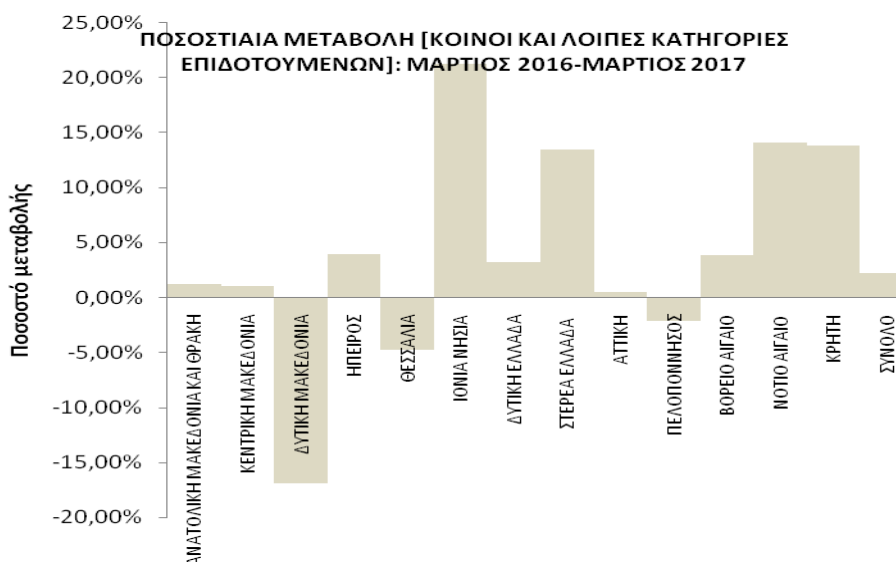
ΜΕΤΑΒΟΛΕΣ ΕΠΙΔΟΤΟΥΜΕΝΩΝ ΑΝΕΡΓΩΝ ΑΝΑ ΚΑΤΗΓΟΡΙΑ (ΚΟΙΝΟΙ ΚΑΙ ΛΟΙΠΕΣ ΚΑΤΗΓΟΡΙΕΣ ΕΠΙΔΟΤΟΥΜΕΝΟΙ -ΕΠΟΧΙΚΟΙ ΤΟΥΡΙΣΤΙΚΩΝ ΕΠΑΓΓΕΛΜΑΤΩΝ): ΜΑΡΤΙΟΣ 2016-ΜΑΡΤΙΟΣ 2017				
ΚΟΙΝΟΙ ΚΑΙ ΛΟΙΠΕΣ ΚΑΤΗΓΟΡΙΕΣ ΕΠΙΔΟΤΟΥΜΕΝΟΙ				
	ΜΑΡΤΙΟΣ 2016	ΜΑΡΤΙΟΣ 2017	ΑΠΟΛΥΤΗ ΜΕΤΑΒΟΛΗ	ΠΟΣΟΣΤΙΑΙΑ ΜΕΤΑΒΟΛΗ
<b>ΑΝΑΤΟΛΙΚΗ ΜΑΚΕΔΟΝΙΑ ΚΑΙ ΘΡΑΚΗ</b>				
ΚΑΙ ΘΡΑΚΗ	5.029	5.092	63	1,25%
<b>ΚΕΝΤΡΙΚΗ ΜΑΚΕΔΟΝΙΑ</b>				
ΚΕΝΤΡΙΚΗ ΜΑΚΕΔΟΝΙΑ	18.262	18.449	187	1,02%
<b>ΔΥΤΙΚΗ ΜΑΚΕΔΟΝΙΑ</b>				
ΔΥΤΙΚΗ ΜΑΚΕΔΟΝΙΑ	4.594	3.816	-778	-16,94%
<b>ΗΠΕΙΡΟΣ</b>				
ΗΠΕΙΡΟΣ	3.037	3.158	121	3,98%
<b>ΘΕΣΣΑΛΙΑ</b>				
ΘΕΣΣΑΛΙΑ	5.954	5.672	-282	-4,74%
<b>ΙΟΝΙΑ ΝΗΣΙΑ</b>				
ΙΟΝΙΑ ΝΗΣΙΑ	2.574	3.122	548	21,29%
<b>ΔΥΤΙΚΗ ΕΛΛΑΔΑ</b>				
ΔΥΤΙΚΗ ΕΛΛΑΔΑ	5.306	5.479	173	3,26%
<b>ΣΤΕΡΕΑ ΕΛΛΑΔΑ</b>				
ΣΤΕΡΕΑ ΕΛΛΑΔΑ	3.304	3.750	446	13,50%
<b>ΑΤΤΙΚΗ</b>				
ΑΤΤΙΚΗ	35.731	35.917	186	0,52%
<b>ΠΕΛΟΠΟΝΝΗΣΟΣ</b>				
ΠΕΛΟΠΟΝΝΗΣΟΣ	4.398	4.306	-92	-2,09%
<b>ΒΟΡΕΙΟ ΑΙΓΑΙΟ</b>				
ΒΟΡΕΙΟ ΑΙΓΑΙΟ	1.264	1.313	49	3,88%
<b>ΝΟΤΙΟ ΑΙΓΑΙΟ</b>				
ΝΟΤΙΟ ΑΙΓΑΙΟ	4.506	5.143	637	14,14%
<b>ΚΡΗΤΗ</b>				
ΚΡΗΤΗ	6.839	7.787	948	13,86%
<b>ΣΥΝΟΛΟ</b>	<b>100.798</b>	<b>103.004</b>	<b>2.206</b>	<b>2,19%</b>
ΕΠΟΧΙΚΟΙ ΤΟΥΡΙΣΤΙΚΩΝ ΕΠΑΓΓΕΛΜΑΤΩΝ ΕΠΙΔΟΤΟΥΜΕΝΟΙ				
	ΜΑΡΤΙΟΣ 2016	ΜΑΡΤΙΟΣ 2017	ΑΠΟΛΥΤΗ ΜΕΤΑΒΟΛΗ	ΠΟΣΟΣΤΙΑΙΑ ΜΕΤΑΒΟΛΗ
<b>ΑΝΑΤΟΛΙΚΗ ΜΑΚΕΔΟΝΙΑ ΚΑΙ ΘΡΑΚΗ</b>				
ΚΑΙ ΘΡΑΚΗ	682	980	298	43,70%
<b>ΚΕΝΤΡΙΚΗ ΜΑΚΕΔΟΝΙΑ</b>				
ΚΕΝΤΡΙΚΗ ΜΑΚΕΔΟΝΙΑ	3.632	4.814	1.182	32,54%
<b>ΔΥΤΙΚΗ ΜΑΚΕΔΟΝΙΑ</b>				
ΔΥΤΙΚΗ ΜΑΚΕΔΟΝΙΑ	252	352	100	39,68%
<b>ΗΠΕΙΡΟΣ</b>				
ΗΠΕΙΡΟΣ	494	709	215	43,52%
<b>ΘΕΣΣΑΛΙΑ</b>				
ΘΕΣΣΑΛΙΑ	851	1.181	330	38,78%
<b>ΙΟΝΙΑ ΝΗΣΙΑ</b>				
ΙΟΝΙΑ ΝΗΣΙΑ	2.038	2.621	583	28,61%
<b>ΔΥΤΙΚΗ ΕΛΛΑΔΑ</b>				
ΔΥΤΙΚΗ ΕΛΛΑΔΑ	946	1.279	333	35,20%
<b>ΣΤΕΡΕΑ ΕΛΛΑΔΑ</b>				
ΣΤΕΡΕΑ ΕΛΛΑΔΑ	522	693	171	32,76%
<b>ΑΤΤΙΚΗ</b>				
ΑΤΤΙΚΗ	3.828	5.677	1.849	48,30%
<b>ΠΕΛΟΠΟΝΝΗΣΟΣ</b>				
ΠΕΛΟΠΟΝΝΗΣΟΣ	1.568	1.936	368	23,47%
<b>ΒΟΡΕΙΟ ΑΙΓΑΙΟ</b>				
ΒΟΡΕΙΟ ΑΙΓΑΙΟ	310	492	182	58,71%
<b>ΝΟΤΙΟ ΑΙΓΑΙΟ</b>				
ΝΟΤΙΟ ΑΙΓΑΙΟ	6.191	8.740	2.549	41,17%
<b>ΚΡΗΤΗ</b>				
ΚΡΗΤΗ	6.309	8.948	2.639	41,83%
<b>ΣΥΝΟΛΟ</b>	<b>27.623</b>	<b>38.422</b>	<b>10.799</b>	<b>39,09%</b>
ΣΥΝΟΛΟ ΕΠΙΔΟΤΟΥΜΕΝΩΝ				
	ΜΑΡΤΙΟΣ 2016	ΜΑΡΤΙΟΣ 2017	ΑΠΟΛΥΤΗ ΜΕΤΑΒΟΛΗ	ΠΟΣΟΣΤΙΑΙΑ ΜΕΤΑΒΟΛΗ
<b>ΑΝΑΤΟΛΙΚΗ ΜΑΚΕΔΟΝΙΑ ΚΑΙ ΘΡΑΚΗ</b>				
ΚΑΙ ΘΡΑΚΗ	5.711	6.072	361	6,32%
<b>ΚΕΝΤΡΙΚΗ ΜΑΚΕΔΟΝΙΑ</b>				
ΚΕΝΤΡΙΚΗ ΜΑΚΕΔΟΝΙΑ	21.894	23.263	1.369	6,25%
<b>ΔΥΤΙΚΗ ΜΑΚΕΔΟΝΙΑ</b>				
ΔΥΤΙΚΗ ΜΑΚΕΔΟΝΙΑ	4.846	4.168	-678	-13,99%
<b>ΗΠΕΙΡΟΣ</b>				
ΗΠΕΙΡΟΣ	3.531	3.867	336	9,52%
<b>ΘΕΣΣΑΛΙΑ</b>				
ΘΕΣΣΑΛΙΑ	6.805	6.853	48	0,71%
<b>ΙΟΝΙΑ ΝΗΣΙΑ</b>				
ΙΟΝΙΑ ΝΗΣΙΑ	4.612	5.743	1.131	24,52%
<b>ΔΥΤΙΚΗ ΕΛΛΑΔΑ</b>				
ΔΥΤΙΚΗ ΕΛΛΑΔΑ	6.252	6.758	506	8,09%
<b>ΣΤΕΡΕΑ ΕΛΛΑΔΑ</b>				
ΣΤΕΡΕΑ ΕΛΛΑΔΑ	3.826	4.443	617	16,13%
<b>ΑΤΤΙΚΗ</b>				
ΑΤΤΙΚΗ	39.559	41.594	2.035	5,14%
<b>ΠΕΛΟΠΟΝΝΗΣΟΣ</b>				
ΠΕΛΟΠΟΝΝΗΣΟΣ	5.966	6.242	276	4,63%
<b>ΒΟΡΕΙΟ ΑΙΓΑΙΟ</b>				
ΒΟΡΕΙΟ ΑΙΓΑΙΟ	1.574	1.805	231	14,68%
<b>ΝΟΤΙΟ ΑΙΓΑΙΟ</b>				
ΝΟΤΙΟ ΑΙΓΑΙΟ	10.697	13.883	3.186	29,78%
<b>ΚΡΗΤΗ</b>				
ΚΡΗΤΗ	13.148	16.735	3.587	27,28%
<b>ΣΥΝΟΛΟ</b>	<b>128.421</b>	<b>141.426</b>	<b>13.005</b>	<b>10,13%</b>

Πίνακας 13α : Μεταβολές στον αριθμό επιδοτούμενων ανέργων ανά κατηγορία επιδότησης και Περιφέρεια: Μάρτιος 2016-Μάρτιος 2017





Διάγραμμα 12: Μεταβολές επιδοτούμενων ανέργων ανά κατηγορία επιδότησης και Περιφέρεια: Φεβρουάριος 2017-Μάρτιος 2017



Διάγραμμα 12α : Μεταβολές επιδοτούμενων ανέργων ανά κατηγορία επιδότησης και Περιφέρεια: Μάρτιος 2016-Μάρτιος 2017

## ΠΟΣΟΣΤΙΑΙΑ ΜΕΤΑΒΟΛΗ ΑΠΟ ΦΕΒΡΟΥΑΡΙΟ 2017

▪ ΚΟΙΝΟΙ ΚΑΙ ΛΟΙΠΕΣ ΚΑΤΗΓΟΡΙΕΣ

Όπως προκύπτει από τον πίνακα 13 καθώς και από το διάγραμμα 12 στο σύνολο της χώρας παρατηρείται:

- Μείωση των κοινών και λοιπών κατηγοριών επιδοτούμενων ανέργων από τον προηγούμενο μήνα σε -1.896 άτομα και με ποσοστιαία μεταβολή -1,81%.
- Σχετικά με τις Περιφέρειες η μεγαλύτερη ποσοστιαία μείωση από τον προηγούμενο μήνα εμφανίζεται στην Περιφέρεια Ιόνιων Νήσων (-33,46%).
- Από τις Περιφέρειες που εμφανίζουν ποσοστιαία αύξηση η Περιφέρεια Αττικής εμφανίζει την μεγαλύτερη με ποσοστιαία μεταβολή (5,48%).

▪ ΕΠΟΧΙΚΟΙ ΤΟΥΡΙΣΤΙΚΩΝ ΕΠΑΓΓΕΛΜΑΤΩΝ

Όπως προκύπτει από τον πίνακα 13 καθώς και από το διάγραμμα 12 στο σύνολο της χώρας παρατηρείται:

- Μείωση των εποχικών επιδοτούμενων ανέργων τουριστικών επαγγελματιών από τον προηγούμενο μήνα σε -34.783 άτομα και με ποσοστιαία μεταβολή -47,51%.
- Σχετικά με τις Περιφέρειες η μεγαλύτερη ποσοστιαία μείωση από τον προηγούμενο μήνα εμφανίζεται στην Περιφέρεια Ιόνιων Νήσων (-63,87%).

▪ ΣΥΝΟΛΟ ΕΠΙΔΟΤΟΥΜΕΝΩΝ

Όπως προκύπτει από τον πίνακα 13 καθώς και από το διάγραμμα 12 στο σύνολο της χώρας παρατηρείται:

- Μείωση των επιδοτούμενων ανέργων στο σύνολό τους (κοινί και λοιπές κατηγορίες επιδοτούμενων και εποχικοί επιδοτούμενοι τουριστικών επαγγελματιών) από τον προηγούμενο μήνα σε -36.679 άτομα και με ποσοστιαία μεταβολή -20,59%.
- Σχετικά με τις Περιφέρειες η μεγαλύτερη ποσοστιαία μείωση από τον προηγούμενο μήνα εμφανίζεται στην Περιφέρεια Ιόνιων Νήσων (-51,93%).

## ΠΟΣΟΣΤΙΑΙΑ ΜΕΤΑΒΟΛΗ ΑΠΟ ΜΑΡΤΙΟ 2016

- ΚΟΙΝΟΙ ΚΑΙ ΛΟΙΠΕΣ ΚΑΤΗΓΟΡΙΕΣ

Όπως προκύπτει από τον πίνακα 13α καθώς και από το διάγραμμα 12α στο σύνολο της χώρας παρατηρείται:

- Αύξηση των κοινών και λοιπών κατηγοριών επιδοτούμενων ανέργων από τον αντίστοιχο μήνα του προηγούμενου έτους σε 2.206 άτομα και με ποσοστιαία μεταβολή 2,19%.
- Σχετικά με τις Περιφέρειες η μεγαλύτερη ποσοστιαία αύξηση εμφανίζεται στην Περιφέρεια Ιόνιων Νήσων (21,29%).
- Από τις Περιφέρειες που εμφανίζουν ποσοστιαία μείωση η Περιφέρεια Δυτικής Μακεδονίας εμφανίζει την μεγαλύτερη με ποσοστιαία μεταβολή (-16,94%).

- ΕΠΟΧΙΚΟΙ ΤΟΥΡΙΣΤΙΚΩΝ ΕΠΑΓΓΕΛΜΑΤΩΝ

Όπως προκύπτει από τον πίνακα 13α καθώς και από το διάγραμμα 12α στο σύνολο της χώρας παρατηρείται:

- Αύξηση των εποχικών επιδοτούμενων ανέργων τουριστικών επαγγελμάτων από τον αντίστοιχο μήνα του προηγούμενου έτους σε 10.799 άτομα και με ποσοστιαία μεταβολή 39,09%.
- Σχετικά με τις Περιφέρειες η μεγαλύτερη ποσοστιαία αύξηση εμφανίζεται στην Περιφέρεια Βορείου Αιγαίου (58,71%).

- ΣΥΝΟΛΟ ΕΠΙΔΟΤΟΥΜΕΝΩΝ

Όπως προκύπτει από τον πίνακα 13α καθώς και από το διάγραμμα 12α στο σύνολο της χώρας παρατηρείται:

- Αύξηση των επιδοτούμενων ανέργων στο σύνολό τους (κοινοί και λοιπές κατηγορίες επιδοτούμενων και εποχικοί επιδοτούμενοι τουριστικών επαγγελμάτων) από τον αντίστοιχο μήνα του προηγούμενου έτους σε 13.005 άτομα και με ποσοστιαία μεταβολή 10,13%.
- Σχετικά με τις Περιφέρειες η μεγαλύτερη ποσοστιαία αύξηση εμφανίζεται στην Περιφέρεια Νοτίου Αιγαίου (29,78%).
- Η Περιφέρεια Δυτικής Μακεδονίας εμφανίζει ποσοστιαία μείωση (-13,99%).